

Правила доставки и сборки

1. ОБЩИЕ ПОЛОЖЕНИЯ

1.1. В настоящих Правилах описаны условия доставки и сборки силами продавца (SKDESIGN).

1.2. Стоимость доставки рассчитывается согласно прайсам, приведенным ниже в приложениях.

1.3. Дата доставки согласовывается диспетчером продавца с покупателем по номеру телефона 8 (495) 424-99-21, электронной почте или иным способом указанным в реквизитах исполнителя.

1.4. Доставка груза осуществляется в течение дня, согласованного с покупателем. Конкретный временной интервал согласовывается сторонами по телефону. Временной интервал может быть изменен по согласованию сторон, в случае наступления непредвиденных ситуаций (дорожные пробки, ДТП, погодные условия и т.д.).

1.5. Доставка груза осуществляется в помещение (квартиру, частный дом, офис и т.д.) по адресу, указанному покупателем в заказе при заключении договора-оферты или в спецификации при заключении договора поставки, купли-продажи (далее по тексту – заказ).

1.6. Доставка груза в загородные дома осуществляется при наличии подъездных путей.

1.7. В день доставки на указанный в заказе номер телефона грузополучателя направляется смс-сообщение с данными водителя (далее – представитель службы доставки). Представитель службы доставки также дополнительно созванивается с грузополучателем за 1 час до прибытия на адрес.

1.8. Максимальное время ожидания для представителя службы доставки составляет 20 минут с момента прибытия на адрес. В случае отсутствия грузополучателя по адресу, указанному в заказе, груз возвращается грузоотправителю (покупателю). При этом повторная доставка оплачивается покупателем повторно.

1.9. Грузополучатель должен предъявить оригинал доверенности на получение груза,

оформленной в установленном российским законодательством порядке, если грузополучатель не является покупателем по договору.

1.10. Передача груза (товара) и факт оказания услуг доставки оформляется подписанием сторонами УПД, актом сдачи-приемки.

1.11. В случае невозможности подъезда автомобильного транспорта к месту разгрузки (до подъезда многоквартирного дома или до калитки / забора частного домовладения), в том числе по причине отсутствия рядом свободных парковочных мест или недостаточности ширины проезжей части / высоты арки для подъезда к месту разгрузки, представитель службы доставки вправе припарковать автомобиль на ближайшем возможном парковочном месте, транспортировка груза может производиться с использованием технических средств (телега, рохля и т.д.)

1.12. Разборка груза (товара) для подъема и проноса до места разгрузки не производится.

1.13. Подъем на грузовом лифте осуществляется только в соответствии с правилами использования лифтового оборудования и с учетом грузоподъемности, указанной производителем данного оборудования.

1.14. В случае невозможности пронести груз в собранном виде до места, указанного покупателем в заказе, продавец вправе отказать в оказании услуги. В этом случае груз передается на месте, до которого удалось осуществить доставку. В случае отказа покупателя и / или грузополучателя от приемки груза в таком месте, груз возвращается на склад грузоотправителя, а повторная доставка оплачивается покупателем повторно.

1.15. Услуга подъема не оказывается внутри многоуровневых квартир, домов, коттеджей, дач, офисов и т.п., а также в помещениях, расположенные на цокольных этажах и ниже в том случае, если существует риск порчи имущества грузополучателя, а также если груз невозможно пронести свободно в упакованном состоянии.

1.16 Во избежание риска порчи имущества покупателя, грузополучателя и доставляемого груза продавец и представитель службы доставки обязуются выполнять следующие условия:

1.161 В случае, если представителем службы доставки будут обнаружены препятствия для безопасного оказания услуги (риск порчи / потери груза), он вправе обратиться к покупателю, грузополучателю с просьбой устранить данные препятствия. В случае отказа со стороны покупателя и / или грузополучателя в их устранении или невозможности устранения таковых в течение 20 минут, продавец вправе отказать покупателю в части оказания таких услуг. В этом случае груз передается на месте, до которого удалось осуществить доставку. В случае отказа грузополучателя от приемки груза в таком месте, груз возвращается на склад грузоотправителя, а повторная доставка оплачивается покупателем повторно.

1.162 Представитель службы доставки не заносит груз в помещение грузополучателя, если расстояние между дверной коробкой или стеной и стороной груза в упаковке не позволяет осуществить безопасный внос груза. В этом случае груз передается на месте, до которого удалось осуществить безопасную доставку. В случае отказа покупателя и / или грузополучателя от приемки груза в таком месте, груз возвращается на склад грузоотправителя, а повторная доставка оплачивается покупателем повторно.

1.163 Пронос и подъем груза осуществляется только через дверные проемы без использования спецтехники. Пронос и подъем груза через лестничные площадки без перил, балконы, а также иными способами (через окно, решетку ограды и т.д.) не осуществляется.

1.17 Продавец обязуется передать покупателю груз, указанный в заказе.

1.18 Покупатель, грузополучатель при приемке груза обязуются:

- проверить соответствие доставленного груза, указанному в заказе;
- проверить качество и количество груза;
- вскрыть упаковку и проверить внешний вид

груза (товара), целостность, отсутствие недостатков: трещин, сколов, потертостей, царапин, разрывов, пятен, разводов, а также иных недостатков, для обнаружения которых не требуется применения специального оборудования;

- проверить работоспособность механизмов, защелок, других механических узлов;
- проверить комплектность груза (товара, мебели);
- проверить комплектность составных частей груза (товара, мебели) и / или количество упаковок.

1.19 В случае обнаружения недостатков грузополучатель обязуется сделать соответствующую отметку в УПД, акте сдачи-приемки и передать информацию продавцу. Стороны вправе составить акт рекламации, в котором указывают выявленные недостатки. Покупатель обязуется сообщить о выявленных недостатках продавцу в срок не позднее 3 (трех) дней с момента доставки груза.

1.20 В случае приемки груза без осмотра, без проверки качества и количества, покупатель лишается права требовать устранения недостатков или предъявлять иные требования к продавцу.

1.21 Представитель службы доставки не оказывает услуги, которые не согласованы в заказе.

2. ОБЯЗАННОСТИ ПОКУПАТЕЛЯ

2.1 **До момента прибытия по адресу доставки службы доставки Покупатель и / или грузополучатель обязан:**

- подготовить место для размещения груза;
- подготовить место для проведения сборки груза (при необходимости сборки);
- принять меры для избегания порчи пола, стен, потолков;
- подготовить проход для беспрепятственного перемещения груза.

2.2 **Для получения груза Покупатель обязан:**

- лично принять груз или предоставить доверенность, уполномочивающую грузополучателя на приемку груза с правом подписи необходимых документов;

- документ, удостоверяющий личность, если приемку осуществляет физическое лицо;

23 При отсутствии у покупателя и / или грузополучателя документов, указанных в п. 2.2 Правил, отгрузка груза не производится. Стоимость доставки груза возмещению не подлежит. Покупатель заказывает и оплачивает повторную доставку.

3. ОБЯЗАННОСТИ ПРОДАВЦА

31. По прибытии на адрес доставки, представитель службы доставки обязан:

- проверить техническую возможность безопасной доставки, проноса груза до места доставки;
- проверить наличие документов у покупателя и / или грузополучателя для приема груза.

32 Ответственность в случае порчи имущества покупателя и / или грузополучателя при доставке возлагается на продавца, если данная порча была обнаружена и зафиксирована в момент оказания услуг.

4. СБОРКА ТОВАРА

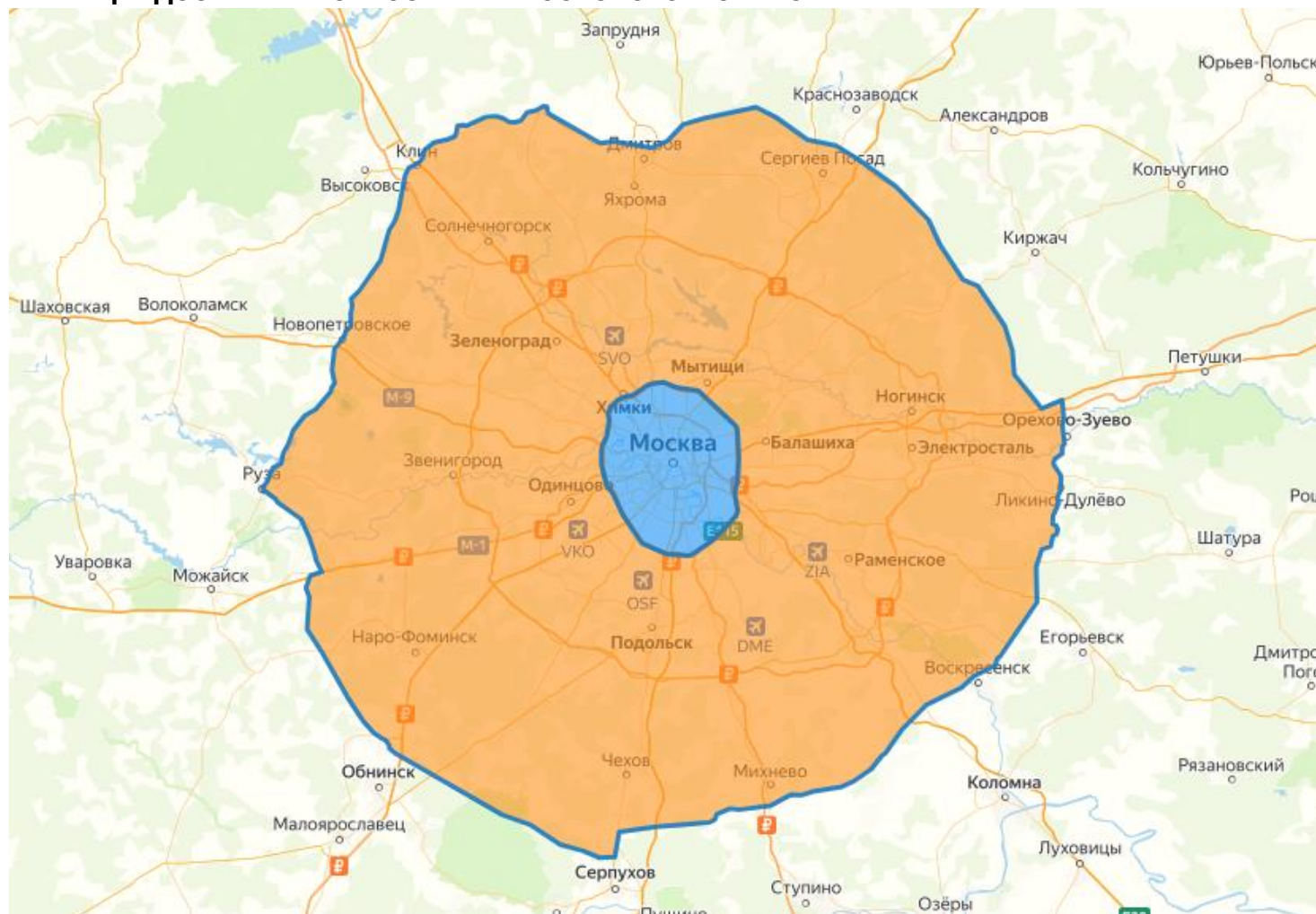
41. Сборка товара осуществляется в день доставки при условии согласования продавцом и покупателем такой услуги и ее оплаты покупателем до момента оказания (сборки).


42 Сборка осуществляется только согласно инструкциям производителя товара (мебели).


5. ДОПОЛНИТЕЛЬНЫЕ УСЛОВИЯ

51. Неотъемлемой частью настоящих Правил являются:

- Приложение № 1.1: Границы доставки по Москве и Московской области
- Приложение № 1.2: Стоимость доставки по Москве и Московской области
- Приложение № 1.3: Границы доставки по Санкт-Петербургу и Ленинградской области
- Приложение № 1.4: Стоимость доставки по Санкт-Петербургу и Ленинградской области
- Приложение № 1.5: Границы доставки в городе Казань
- Приложение № 1.6: Стоимость доставки в городе Казань
- Приложение № 1.7: Границы доставки в городе Новосибирск
- Приложение № 1.8: Стоимость доставки в городе Новосибирск

ГРАНИЦЫ ДОСТАВКИ ПО МОСКВЕ И МОСКОВСКОЙ ОБЛАСТИ

 Зона доставки 1

 Зона доставки 2

[Подробнее](#)

1. Доставка груза происходит в границах, представленных на карте. Стоимость доставки рассчитывается согласно прайсу.
2. Сроки доставки: в пределах МКАД (зона 1) от 2 до 4 рабочих дней, за пределы МКАД (зона 2) – от 3 до 7 рабочих дней с момента готовности заказа и поступления полной оплаты.
3. Дата и время доставки согласовываются диспетчером продавца с покупателем, по номеру телефона 8 (495) 424-99-21, электронной почте, в мессенджере МАХ или иным способом, указанным в реквизитах исполнителя.
4. Доставка за пределы МКАД (зона 2), удаленностью свыше 20 км от зоны 1, осуществляется только в вечернее время с 18:00 до 22:00 и за дополнительную плату. Доплата за километраж пробега в зоне доставки 2 – 75 руб. / км

СТОИМОСТЬ ДОСТАВКИ ПО МОСКВЕ И МОСКОВСКОЙ ОБЛАСТИ

Наименование услуги	Цена (руб.)
1. Доставка	
Доставка Лайт по Москве	1550
Доставка до адреса по Москве (Премиум)	1950
Доплата за километраж пробега в область, км	75
2. Дополнительные услуги	
Подъем на этаж	450
Услуга заноса в помещение (на 1 этаж или на лифте)	1850
Услуга распаковки (без услуги выноса мусора)	500
Услуга вывоза мусора (без услуги распаковки)	500
3. Сборка	
Выезд мастера на сборку	3500
Базовая	950
Стандартная	2200
Профессиональная	2800
4. Монтаж	
Выезд мастера на монтаж	1750
Базовый	1750
Стандартный	2300
Профессиональный	3450

1. Тариф **Лайт** - прайс на доставку мелких товаров размером **до 90 см включительно** по большей стороне, в один тариф входят до 3 товаров из категорий (тип товара базовый):

- пуфы
- зеркала и панно
- журнальные и приставные столы
- декоративные подушки (2 подушки = 1 позиция)
- пронос мебели по территории и занос на 1 этаж
- подъем на лифте

Тариф **Премиум** - прайс на **доставку до адреса** от 4 товаров в заказе, тариф включает (выгрузку из кузова машины), не предполагает занос в помещение. Дополнительно можно заказать услуги заноса в помещение, подъем на этаж, вывоз мусора.

2. Сборка оплачивается поштучно за каждое изделие. Стоимость зависит от сложности. В карточке каждого товара на сайте сложность сборки указана в разделе «Характеристики».

По умолчанию собираем мебель непосредственно в момент доставки, исключение, корпусная мебель.

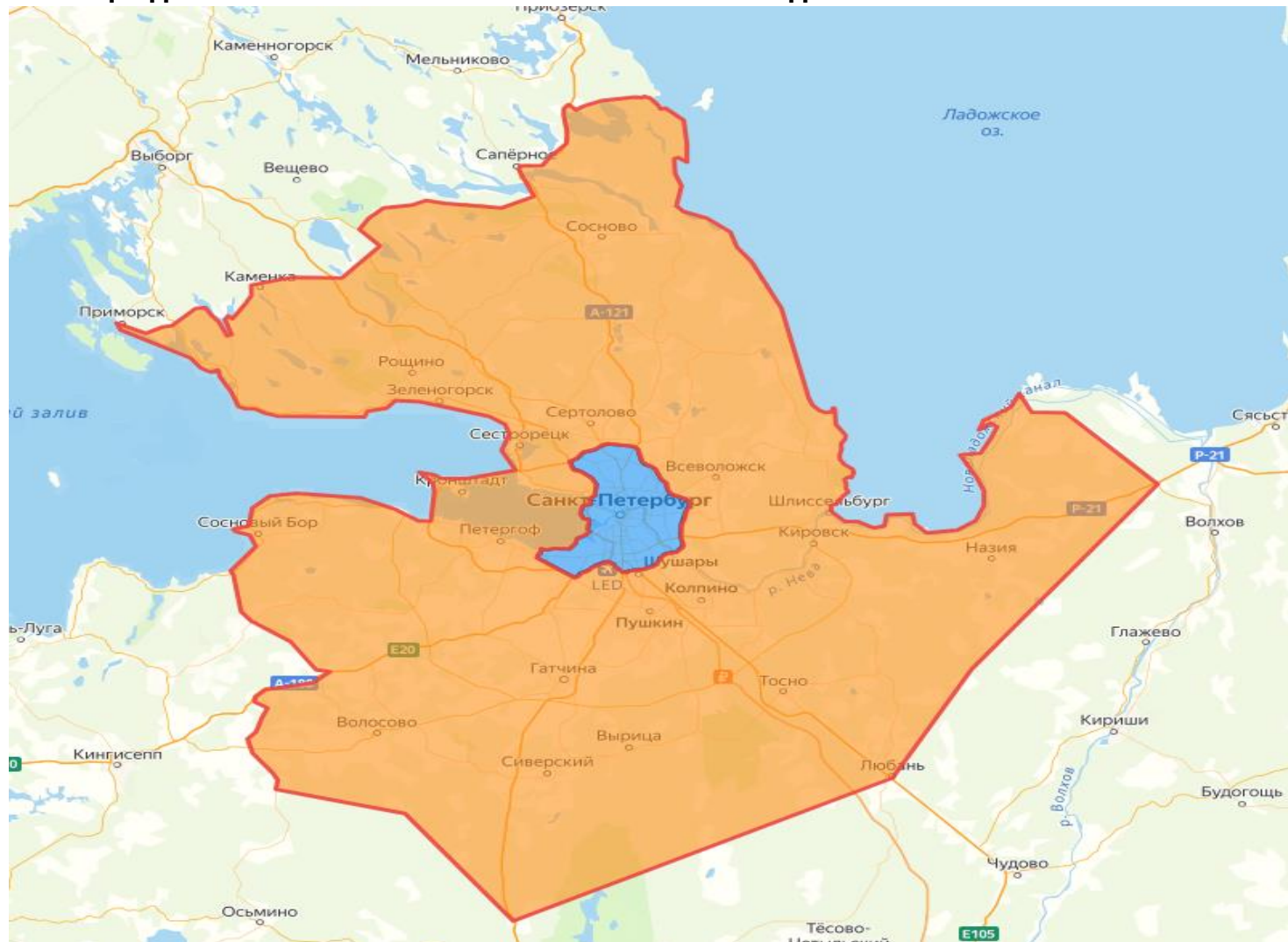

Сборку можно перенести, в этом случае выезд мастера оплачивается отдельно согласно прайсу.


3. Зеркала и подвесные тумбы, стеллажи для вас навесят на стену наши сотрудники.



Подвесные тумбы и комоды можно устанавливать только на монолитные, кирпичные стены, брус, а также стены из газоблоков или пеноблоков.

Перед вызовом мастера на монтаж просим убедиться, что в предполагаемом месте сверления стены не проложены коммуникации и не требуется «выпил» под розетку.

ГРАНИЦЫ ДОСТАВКИ ПО САНКТ-ПЕТЕРБУРГУ И ЛЕНИНГРАДСКОЙ ОБЛАСТИ
[Подробнее](#)
 Зона доставки 1

 Зона доставки 2

1. Доставка груза происходит в границах, представленных на карте. Стоимость доставки рассчитывается согласно прайсу.
2. Сроки доставки: в пределах КАД (зона 1) от 2 до 4 рабочих дней, за пределы КАД (зона 2) от 3 до 5 рабочих дней с момента готовности заказа и поступления полной оплаты.
3. Дата и время доставки согласовываются диспетчером продавца с покупателем, по номеру телефона 8 (495) 424-99-21, электронной почте, в мессенджере МАХ или иным способом, указанным в реквизитах исполнителя.
4. Доставка за пределы КАД (зона 2), удаленностью свыше 20 км от зоны 1, осуществляется только в вечернее время с 18:00 до 21:00 и за дополнительную плату. Доплата за километраж пробега в зоне доставки 2 – 75 руб. / км.

СТОИМОСТЬ ДОСТАВКИ ПО САНКТ-ПЕТЕРБУРГУ И ЛЕНИНГРАДСКОЙ ОБЛАСТИ

Наименование услуги	Цена (руб.)
1. Доставка	
Доставка Лайт по Санкт-Петербургу	1550
Доставка до адреса по Санкт-Петербургу (Премиум)	1950
Доплата за километраж пробега в область, км	75
2. Дополнительные услуги	
Подъем на этаж	450
Услуга заноса в помещение (на 1 этаж или на лифте)	1850
Услуга распаковки (без услуги выноса мусора)	500
Услуга вывоза мусора (без услуги распаковки)	500
3. Сборка	
Выезд мастера на сборку	3500
Базовая	950
Стандартная	2200
Профессиональная	2800
4. Монтаж	
Выезд мастера на монтаж	1750
Базовый	1750
Стандартный	2300
Профессиональный	3450

1. Тариф **Лайт** - прайс на доставку мелких товаров размером **до 90 см включительно** по большей стороне, в один тариф входят до 3 товаров из категорий (тип товара базовый):

- пуфы
- зеркала и панно
- журнальные и приставные столы
- декоративные подушки (2 подушки = 1 позиция)
- пронос мебели по территории и занос на 1 этаж
- подъем на лифте

Тариф **Премиум** - прайс на доставку **до адреса** от 4 товаров в заказе, тариф включает (выгрузку из кузова машины), не предполагает занос в помещение. Дополнительно можно заказать услуги заноса в помещение, подъем на этаж, вывоз мусора.

2. Сборка оплачивается поштучно за каждое изделие. Стоимость зависит от сложности. В карточке каждого товара на сайте сложность сборки указана в разделе «Характеристики».

По умолчанию собираем мебель непосредственно в момент доставки, исключение, корпусная мебель.

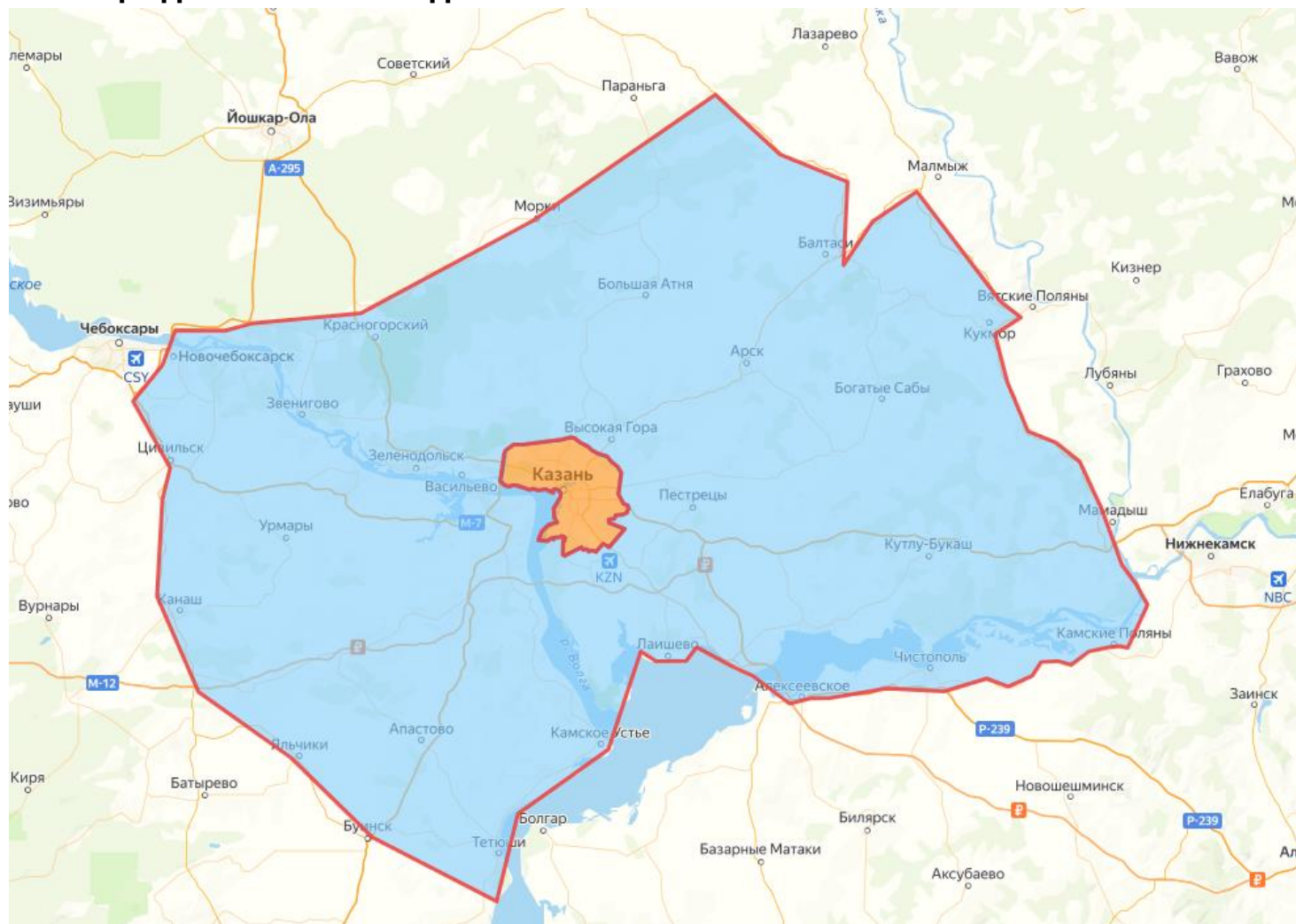
Сборку можно перенести, в этом случае выезд мастера оплачивается отдельно согласно прайсу.


3. Зеркала и подвесные тумбы, стеллажи для вас навесят на стену наши сотрудники.




Подвесные тумбы и комоды можно устанавливать только на монолитные, кирпичные стены, брус, а также стены из газоблоков или пеноблоков.

Перед вызовом мастера на монтаж просим убедиться, что в предполагаемом месте сверления стены не проложены коммуникации и не требуется «выпил» под розетку.

ГРАНИЦЫ ДОСТАВКИ В ГОРОДЕ КАЗАНЬ

 Зона доставки 1

 Зона доставки 2

[Подробнее](#)

1. Доставка груза происходит в границах, представленных на карте. Стоимость доставки рассчитывается согласно прайсу.
2. Стоимость заказа трансфера в Казань оплачивается отдельно и составляет 7 % от общей суммы заказа.
3. Сроки доставки: от 13 до 14 рабочих дней с момента готовности заказа и поступления полной оплаты.
4. Дата и время доставки согласовываются диспетчером продавца с покупателем, по номеру телефона 8 (495) 424-99-21, электронной почте, в мессенджере MAX или иным способом, указанным в реквизитах исполнителя.
5. Доставка за черту города (зона 2), удаленностью свыше 20 км от зоны 1, осуществляется только в вечернее время с 18:00 до 21:00 и за дополнительную плату. Доплата за километраж пробега в зоне доставки 2 – 75 руб. / км.

СТОИМОСТЬ ДОСТАВКИ В ГОРОДЕ КАЗАНЬ

Наименование услуги	Цена (руб.)
1. Доставка	
Доставка Лайт по Казани	1550
Доставка до адреса по Казани (Премиум)	1950
Доплата за километраж пробега в область, км	75
2. Дополнительные услуги	
Подъем на этаж	450
Услуга заноса в помещение (на 1 этаж или на лифте)	1850
Услуга распаковки (без услуги выноса мусора)	500
Услуга вывоза мусора (без услуги распаковки)	500
3. Сборка	
Выезд мастера на сборку	3500
Базовая	950
Стандартная	2200
Профессиональная	2800
4. Трансфер	
Трансфер до Казани	7%

1.Тариф **Лайт** - прайс на доставку мелких товаров размером **до 90 см включительно** по большей стороне, в один тариф входят до 3 товаров из категорий (тип товара базовый):

- пуфы
- зеркала и панно
- журнальные и приставные столы
- декоративные подушки (2 подушки = 1 позиция)
- пронос мебели по территории и занос на 1 этаж
- подъем на лифте

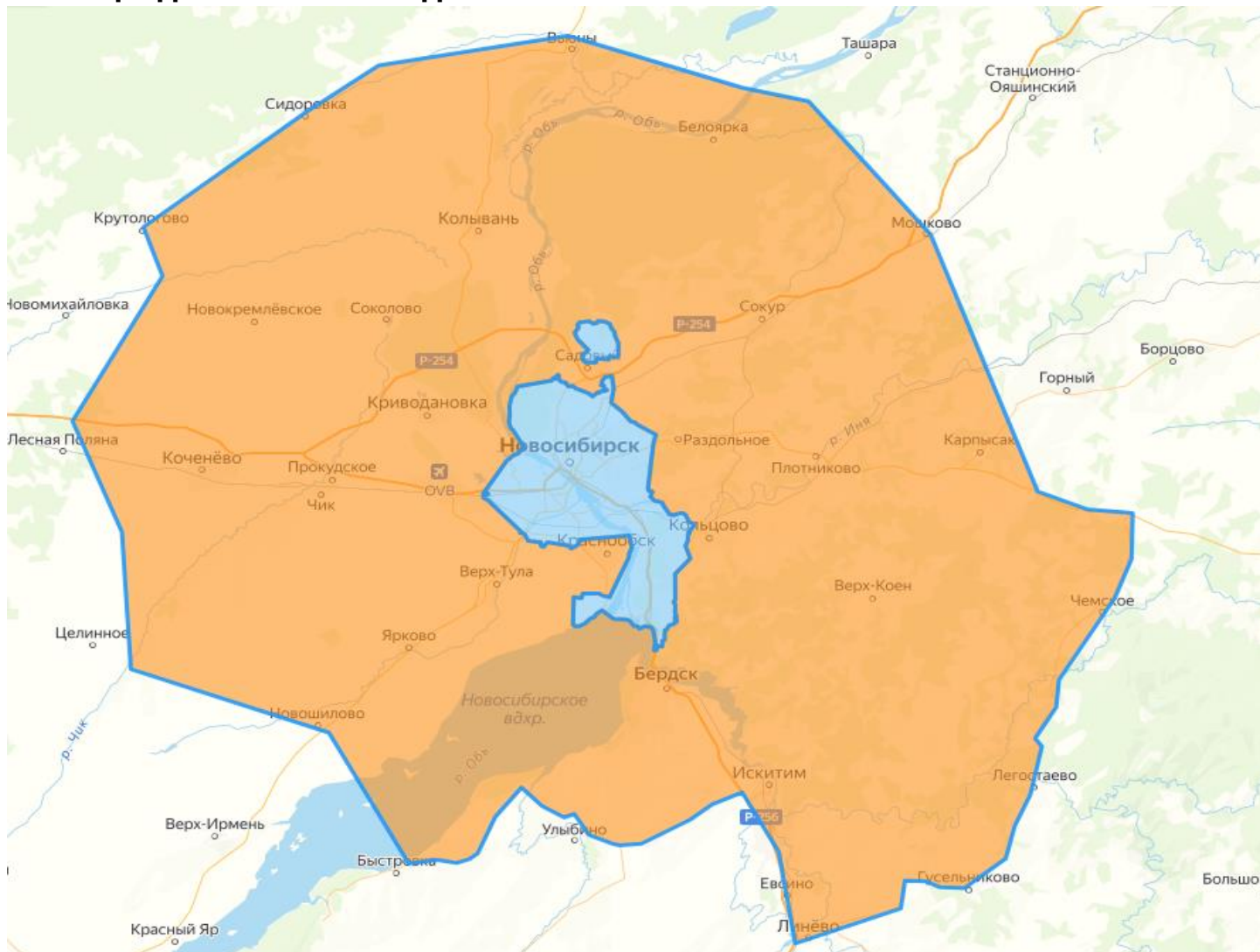
Тариф **Премиум** - прайс на доставку до адреса от 4 товаров в заказе, тариф включает (выгрузку из кузова машины), не предполагает занос в помещение. Дополнительно можно заказать услуги заноса в помещение, подъем на этаж, вывоз мусора.

2. Сборка оплачивается поштучно за каждое изделие. Стоимость зависит от сложности. В карточке каждого товара на сайте сложность сборки указана в разделе «Характеристики».

По умолчанию собираем мебель непосредственно в момент доставки, исключение, корпусная мебель.

Сборку можно перенести, в этом случае выезд мастера оплачивается отдельно согласно прайсу.

ГРАНИЦЫ ДОСТАВКИ В ГОРОДЕ НОВОСИБИРСК



[Подробнее](#)

Зона доставки 1
 Зона доставки 2

1. Доставка груза происходит в границах, представленных на карте. Стоимость доставки рассчитывается согласно прайсу.
2. Стоимость заказа трансфера в Новосибирск оплачивается отдельно и составляет 10 % от общей суммы заказа.
3. Сроки доставки: от 15 до 30 рабочих дней с момента готовности заказа и поступления полной оплаты.
4. Дата и время доставки согласовываются диспетчером продавца с покупателем, по номеру телефона 8 (495) 424-99-21, электронной почте, в мессенджере MAX или иным способом, указанным в реквизитах исполнителя.
5. Доставка за черту города (зона 2), удаленностью свыше 20 км от зоны 1, осуществляется только в вечернее время с 18:00 до 22:00 и за дополнительную плату. Доплата за километраж пробега в зоне доставки 2 – 75 руб. / км.

СТОИМОСТЬ ДОСТАВКИ В ГОРОДЕ НОВОСИБИРСК

Наименование услуги	Цена (руб.)
1. Доставка	
Доставка Лайт по Новосибирску	1550
Доставка до адреса по Новосибирску (Премиум)	1950
Доплата за километраж пробега в область, км	75
2. Дополнительные услуги	
Подъем на этаж	450
Услуга заноса в помещение (на 1 этаж или на лифте)	1850
Услуга распаковки (без услуги выноса мусора)	500
Услуга вывоза мусора (без услуги распаковки)	500
3. Сборка	
Выезд мастера на сборку	3500
Базовая	950
Стандартная	2200
Профессиональная	2800
4. Трансфер	
Трансфер до Новосибирска	10%

1.Тариф **Лайт** - прайс на доставку 2. Сборка оплачивается поштучно за мелких товаров размером **до 90 см** каждое изделие. Стоимость зависит **включительно** по большей стороне, в от сложности. В карточке каждого один тариф входят до 3 товаров из товара на сайте сложность сборки категорий (тип товара базовый): указана в разделе «Характеристики».

- пuffy
- зеркала и панно
- журнальные и приставные исключение, корпусная мебель. столы
- декоративные подушки (2 подушки = 1 позиция)
- пронос мебели по территории и занос на 1 этаж
- подъем на лифте

По умолчанию собираем мебель непосредственно в момент доставки, корпусная мебель. Сборку можно перенести, в этом случае выезд мастера оплачивается отдельно согласно прайсу.

Тариф **Премиум** - прайс на доставку **до адреса** от 4 товаров в заказе, тариф включает (выгрузку из кузова машины), не предполагает занос в помещение. Дополнительно можно заказать услуги заноса в помещение, подъем на этаж, вывоз мусора.