

Кровать двуспальная шириной 1400. Инструкция по сборке.

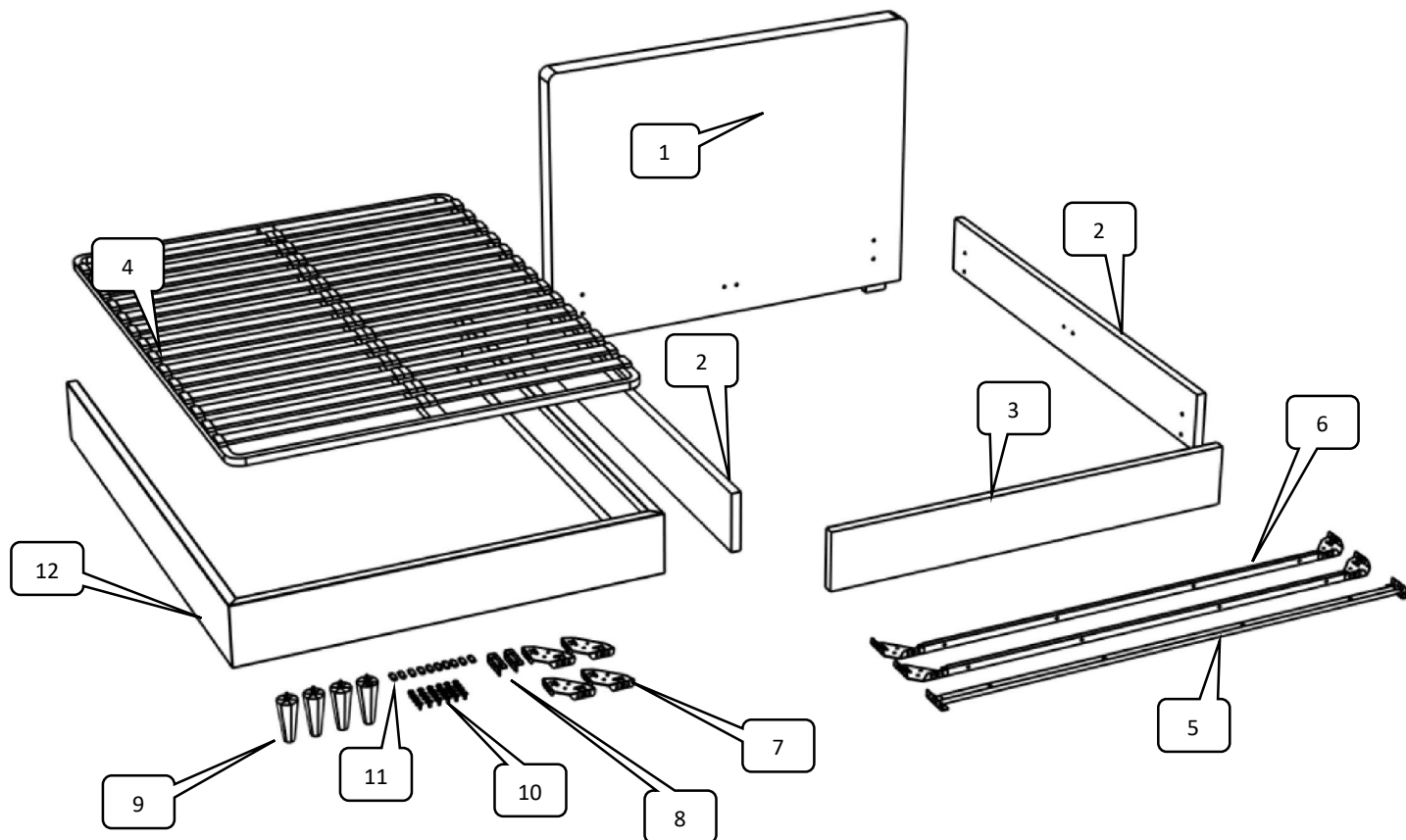
Комплектация

- 1) Изголовье
- 2) Боковые царги (2)
- 3) Передняя царга

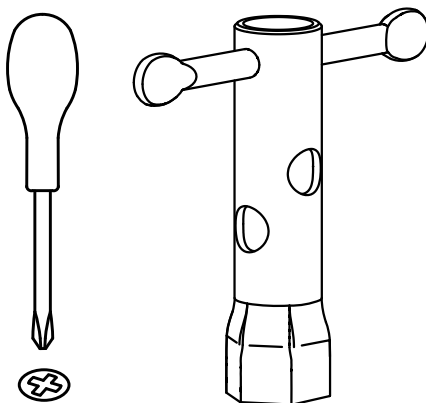
- 4) Решетка
- 5) Траверса
- 6) Стяжка продольная (2)

- 7) Стяжка уголок (4)
- 8) Полка (2)
- 9) Ножка (4)

- 10) Винт м8х20 (36)
- 11) Демпфер (10)
- 12) Чехол для царг съемный



Необходимый инструмент. В комплект не входит!

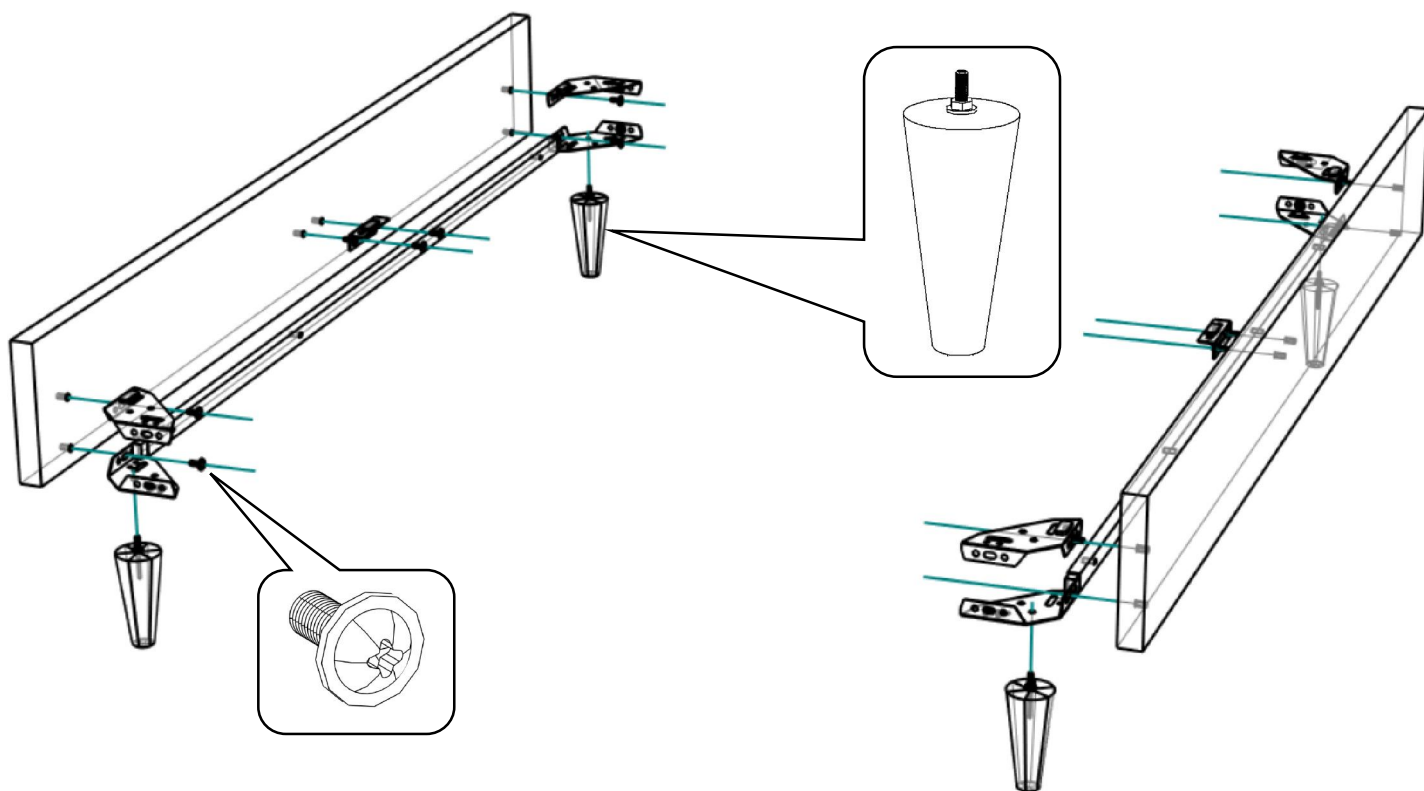


Крестовая отвертка, или шуруповерт с крестообразной битой

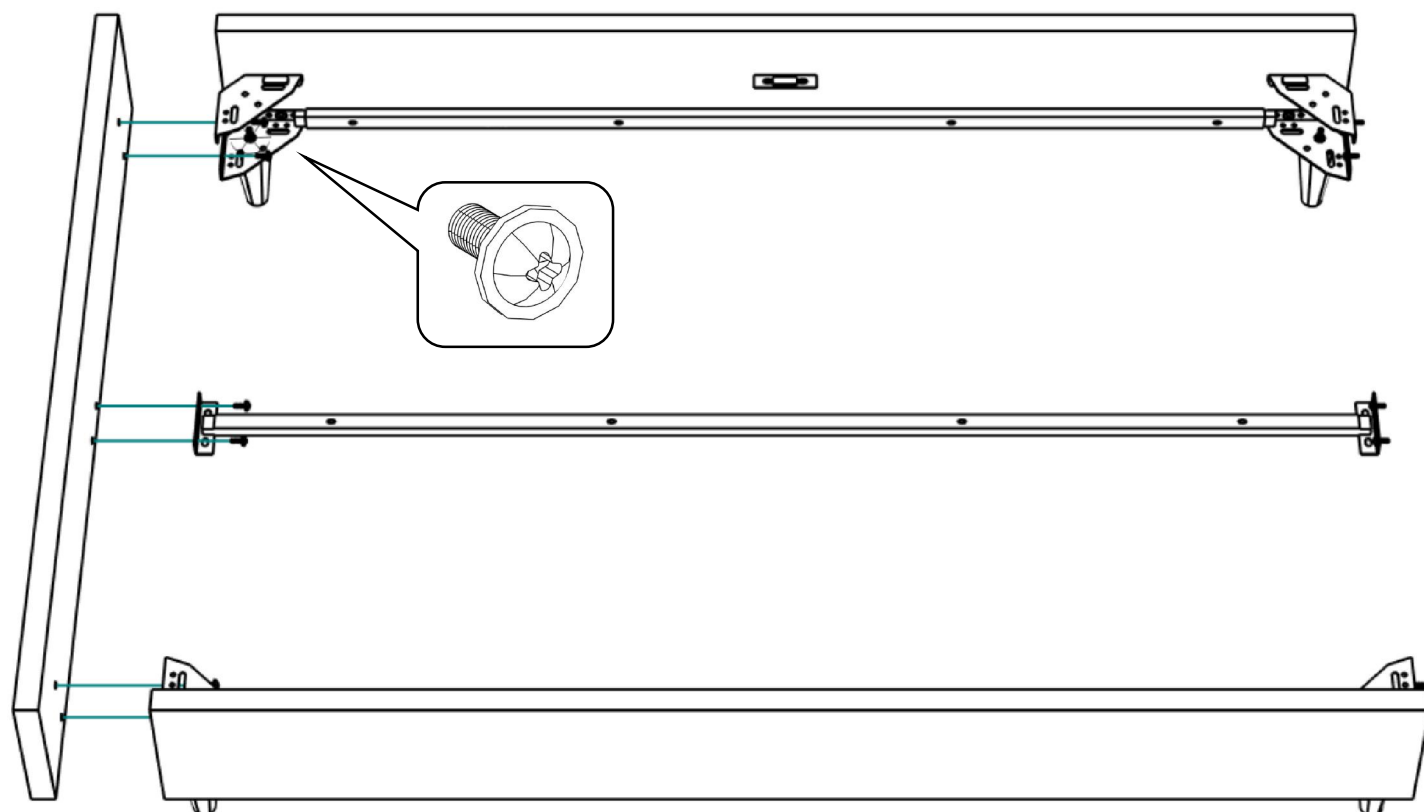
Ключ, или головка для шуруповерта на 13

Сборка

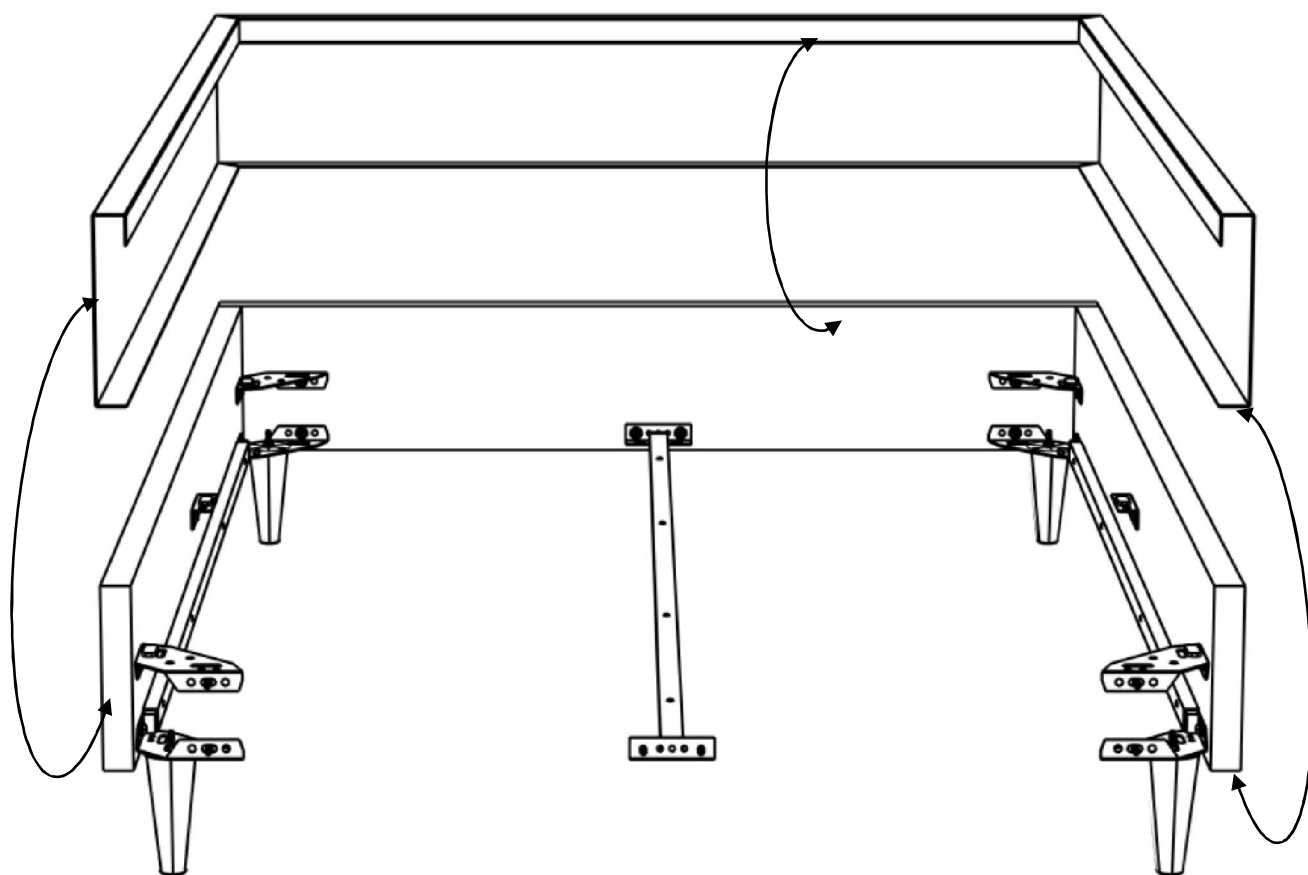
установить ножки в продольную стяжку, прикрутить стяжки и полки к царгам



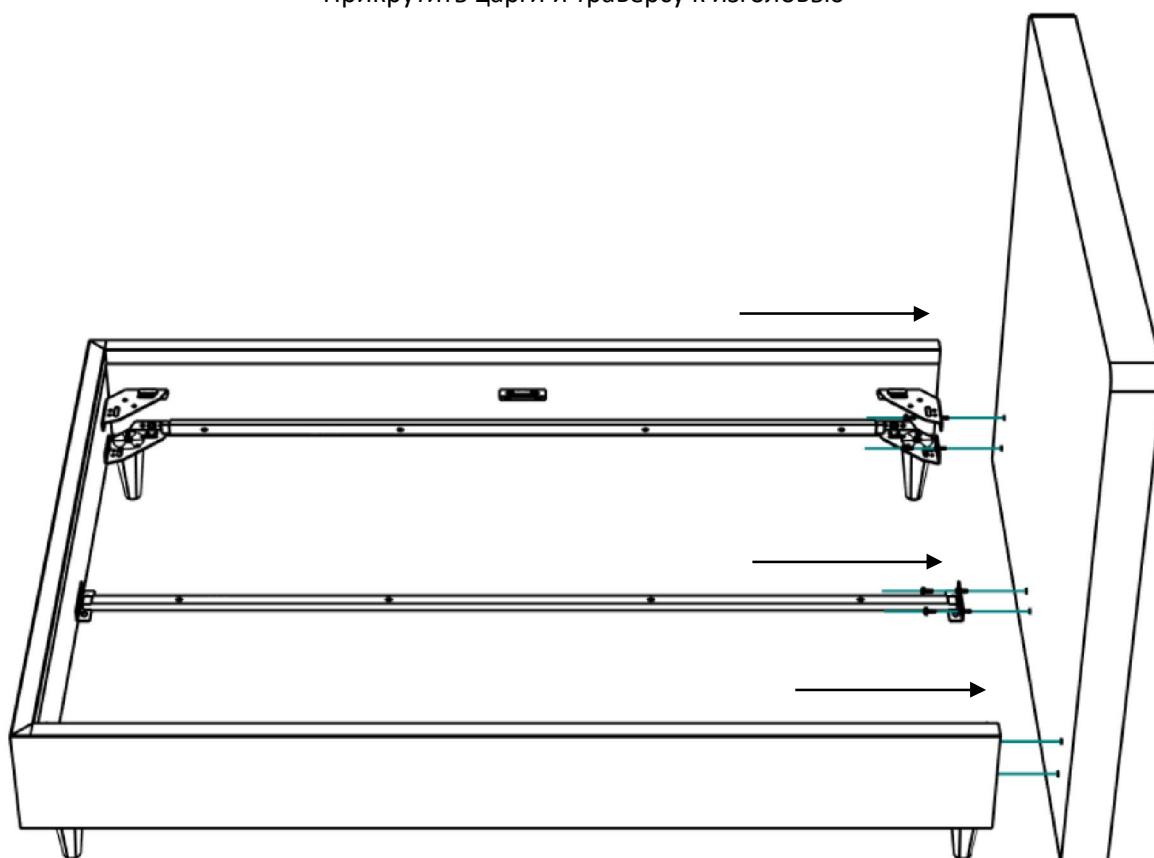
Прикрутить переднюю царгу к боковым и траверсе



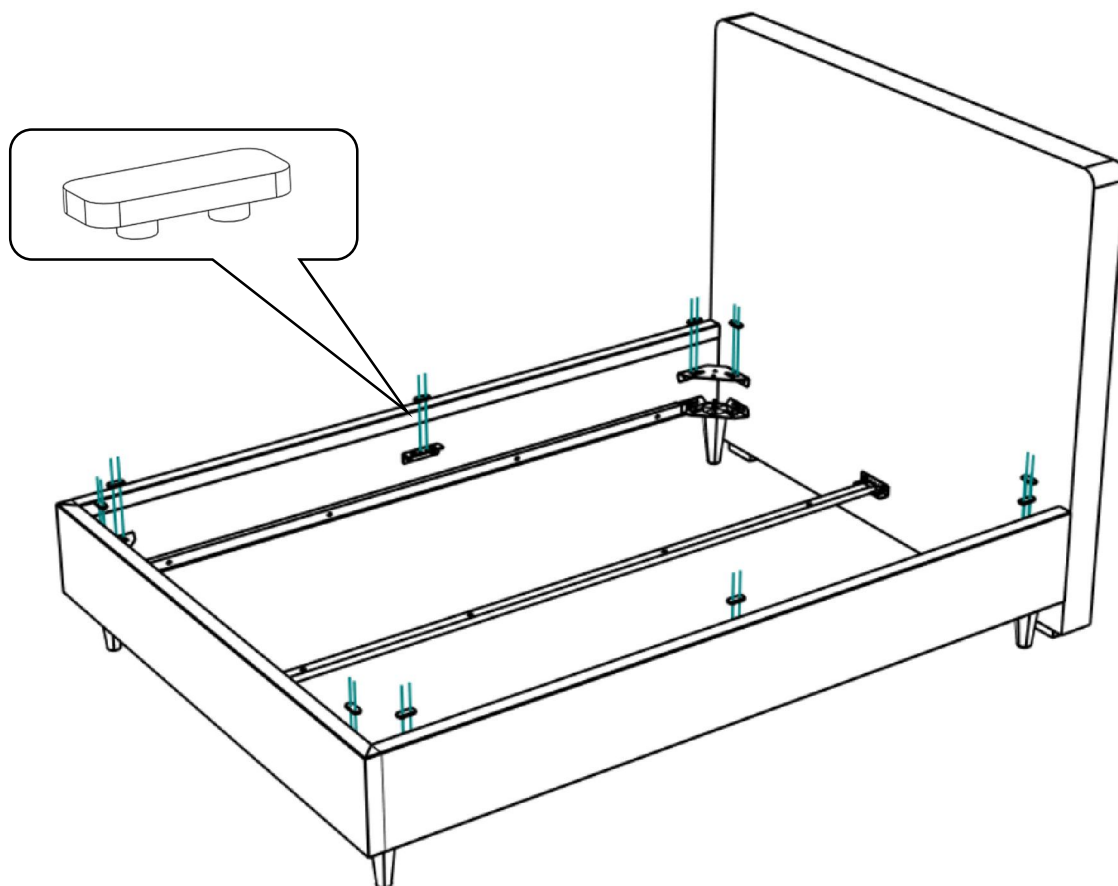
Надеть чехол на царги, закрепить на липучку сверху внутри, в нижний торец, в задний торец



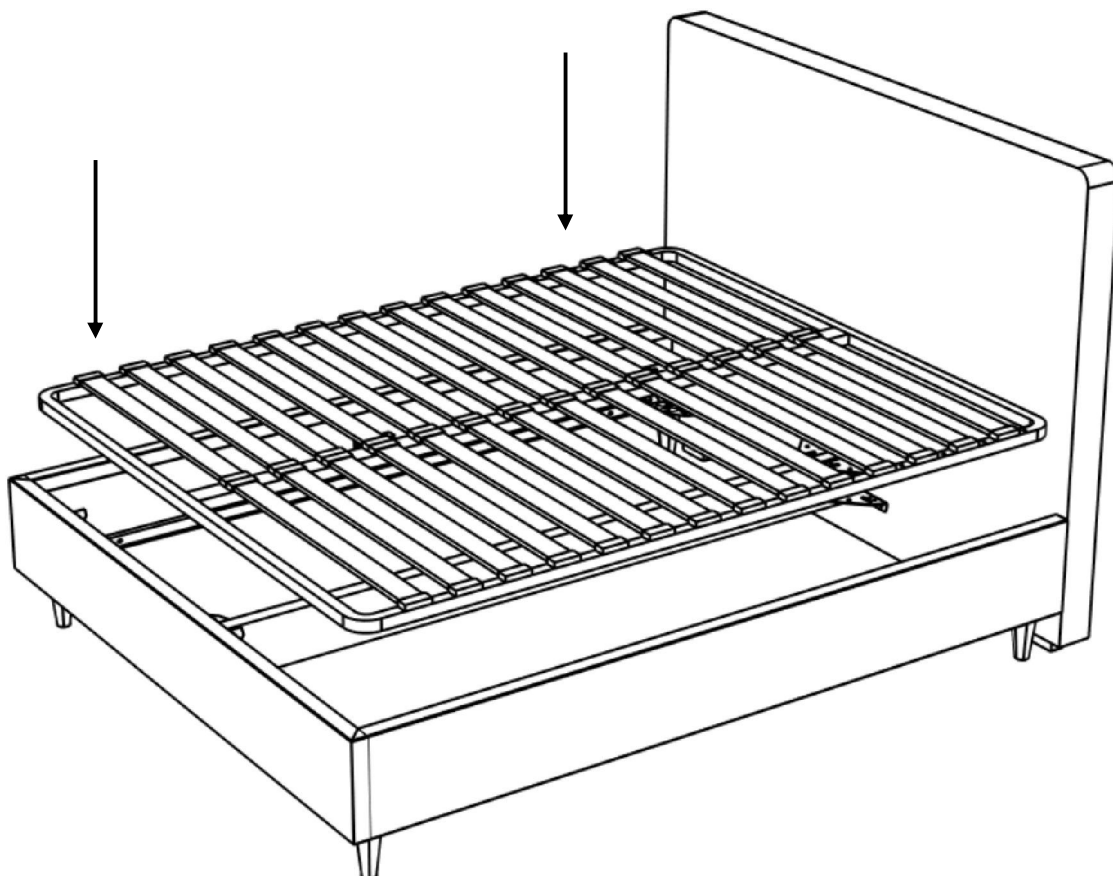
Прикрутить царги и траверсу к изголовью



Вставить демпферы в отверстия в угловых стяжках и полках.



Установить ортопедическую решетку.



Внимание! В процессе эксплуатации возможно ослабление соединений, следует периодически подтягивать винты, гайки и саморезы.