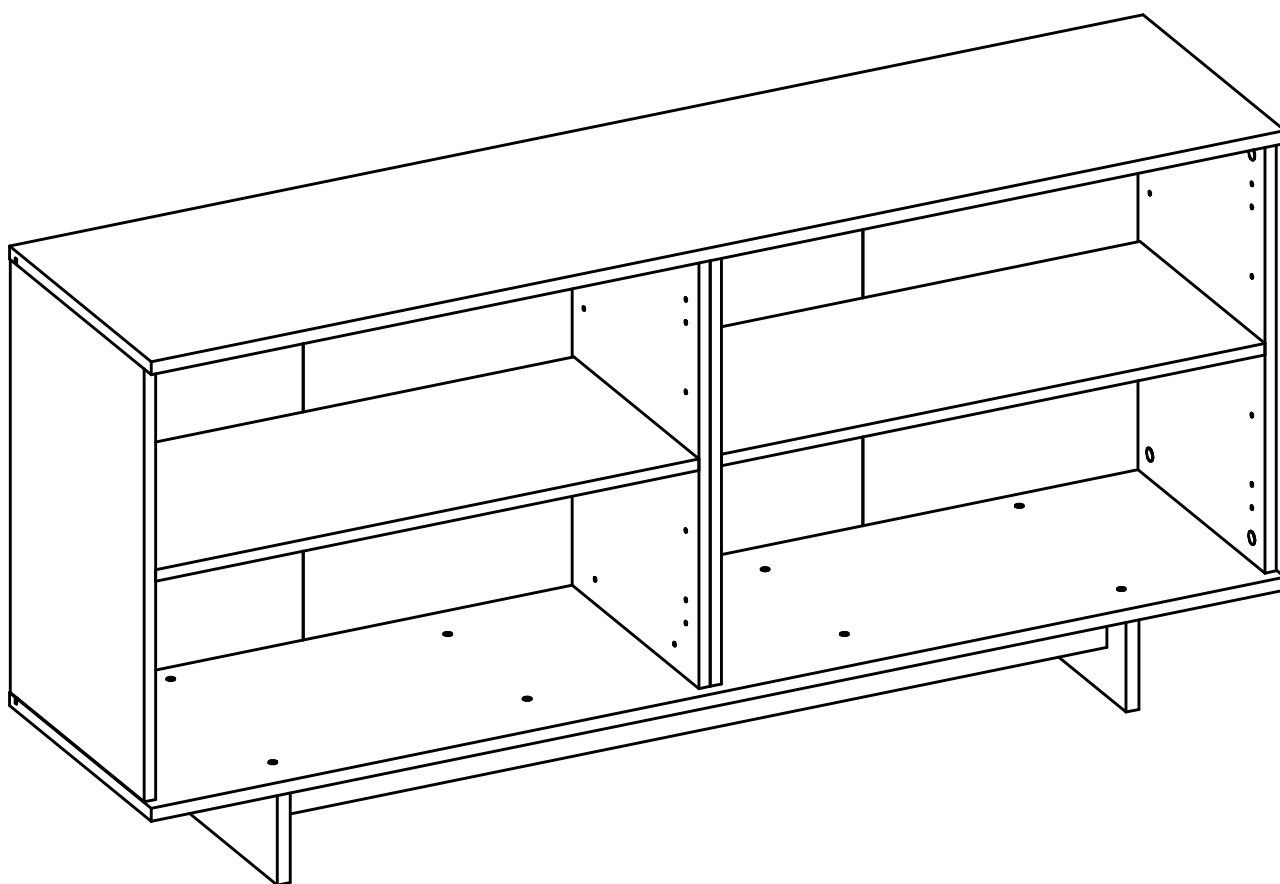
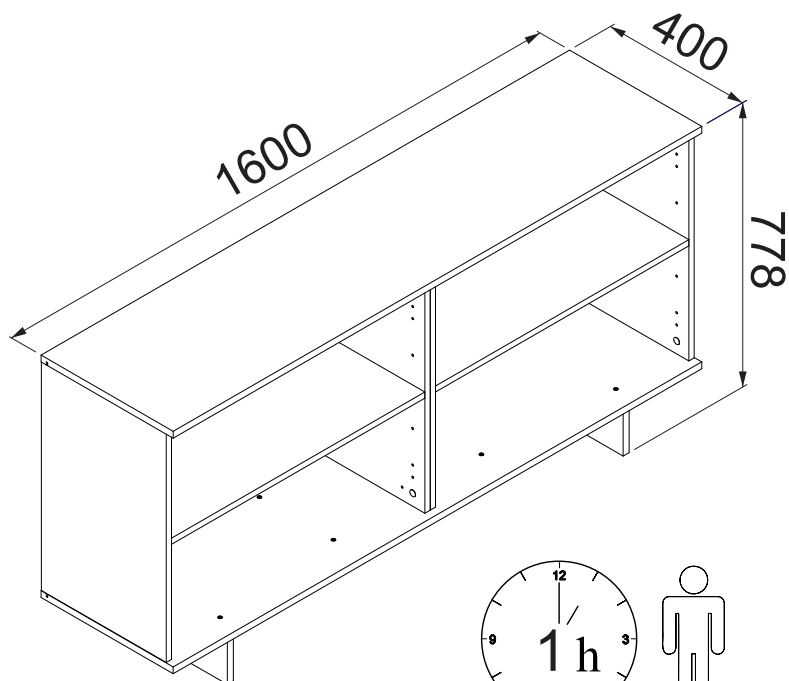


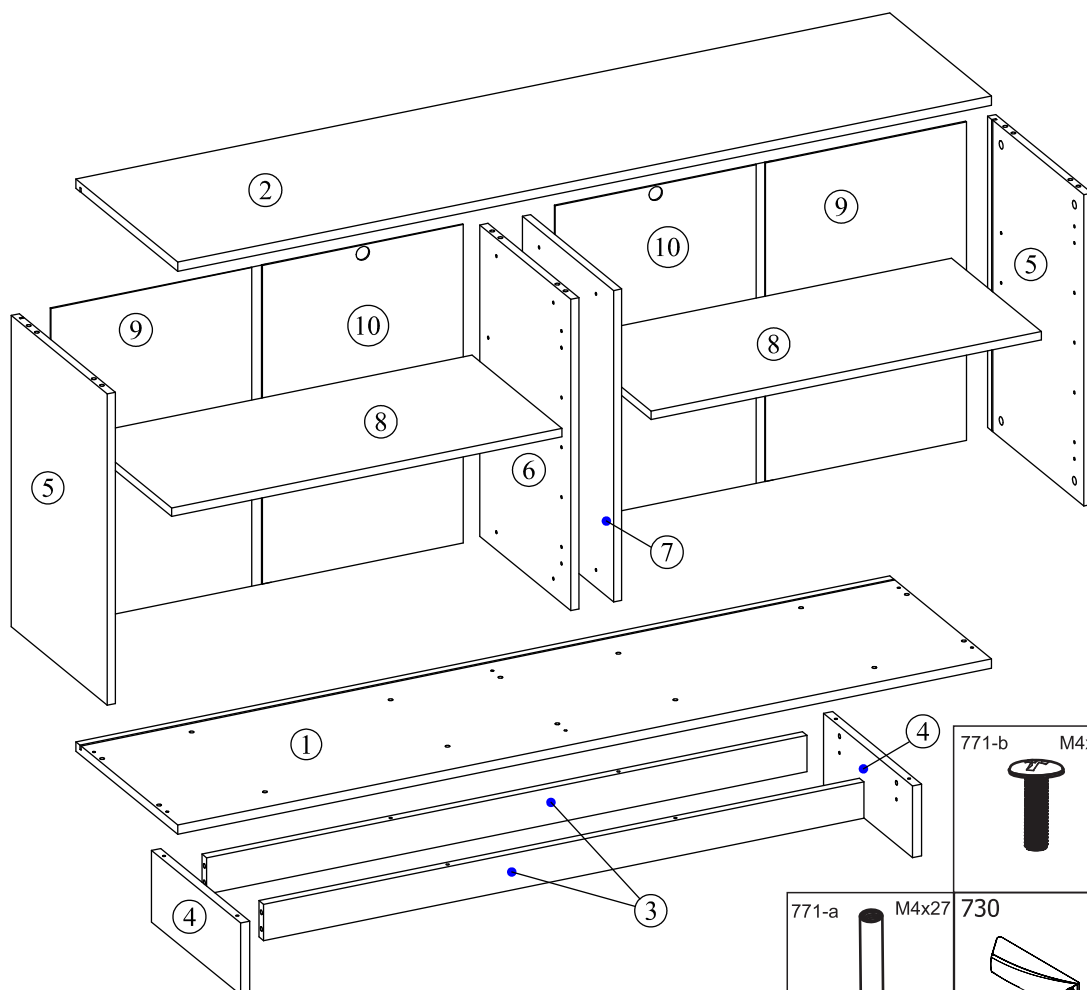
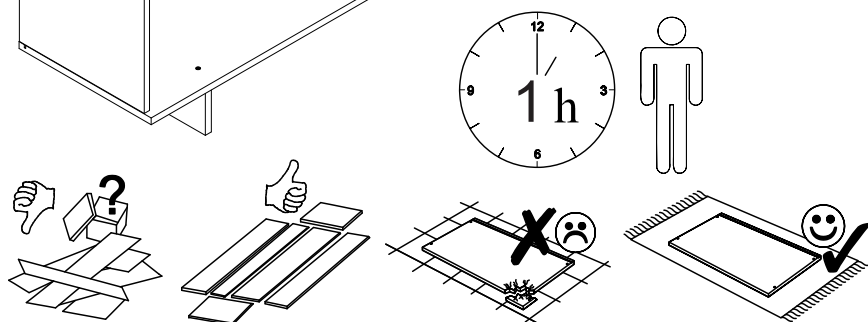
MALMO

Тумба с 4 дверцами



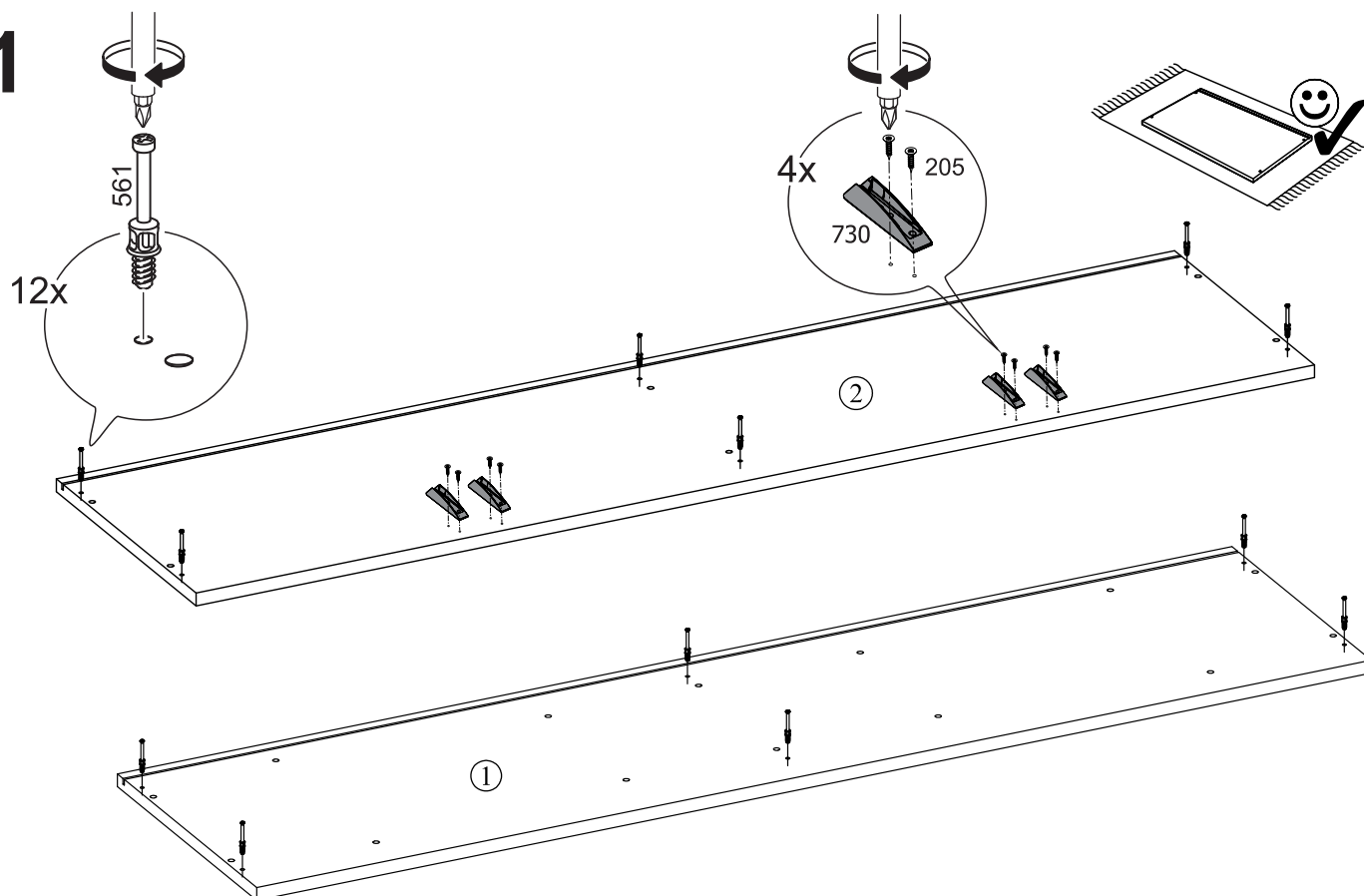


№	L	B	S	Q	Картон
1	1600	400	18	1	1/1
2	1600	400	18	1	1/1
3	70	1180	18	2	1/1
4	138	350	18	2	1/1
5	600	378	16	2	1/1
6	600	358	16	1	1/1
7	600	358	16	1	1/1
8	767	353	16	2	1/1
9	614	395	3	2	1/1
10	614	395	3	2	1/1

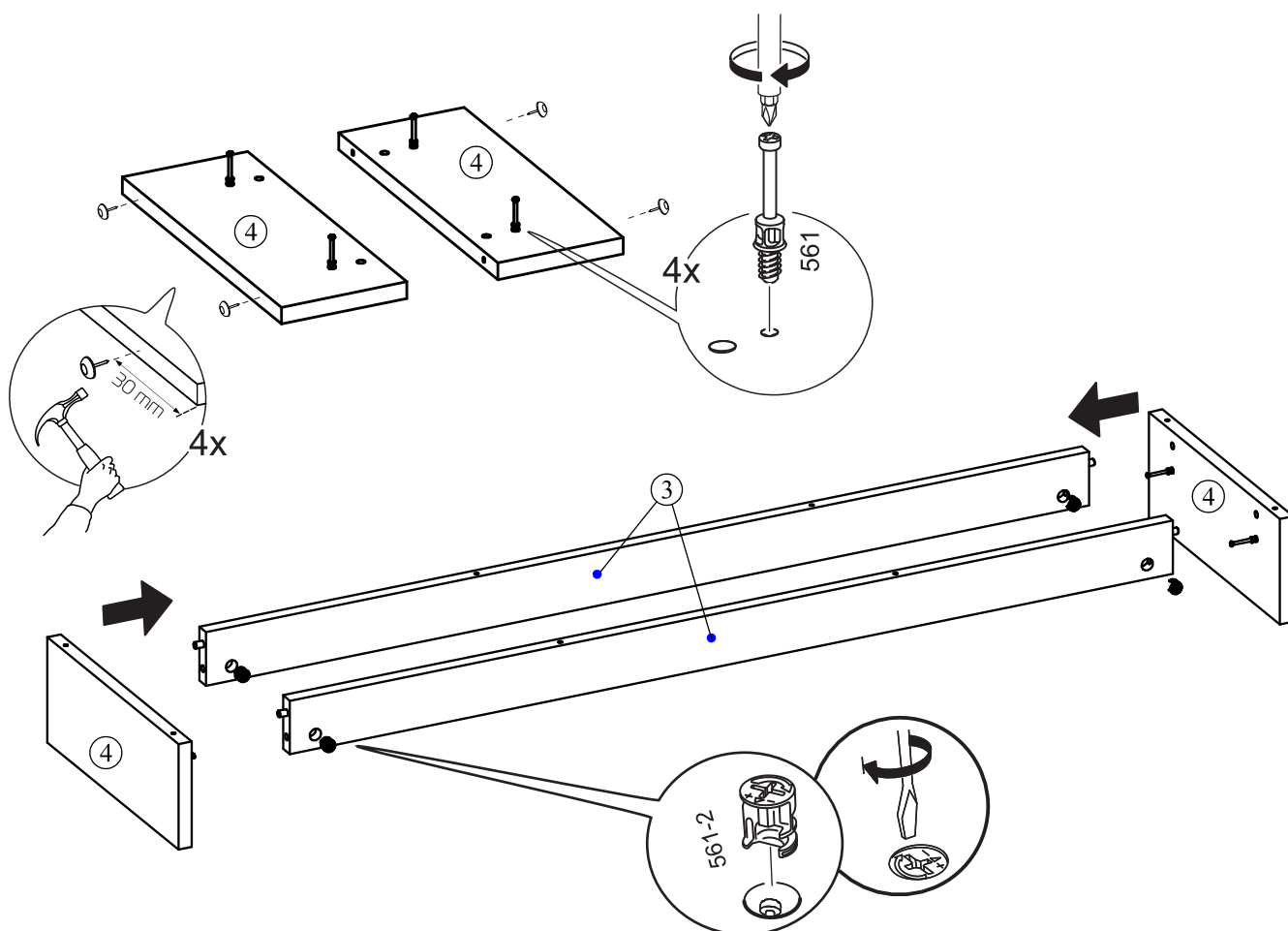


218 Ø3x20 x8	205 Ø4x16 x16	561-1 Ø7x45 x16
500 Ø18 x8	561-3 Ø18 x8	
462 Ø5 x16	561-2 Ø15x12 x16	
410 Ø8x30 x16	735 x12	
4mm x1	406 Ø7x50 x14	
404-b x8	404-a 110° x8	
771-b M4x15 x2	733 x2	624 Ø4x16 x2
771-a M4x27 x2	730 x4	470 x4
		788 x8

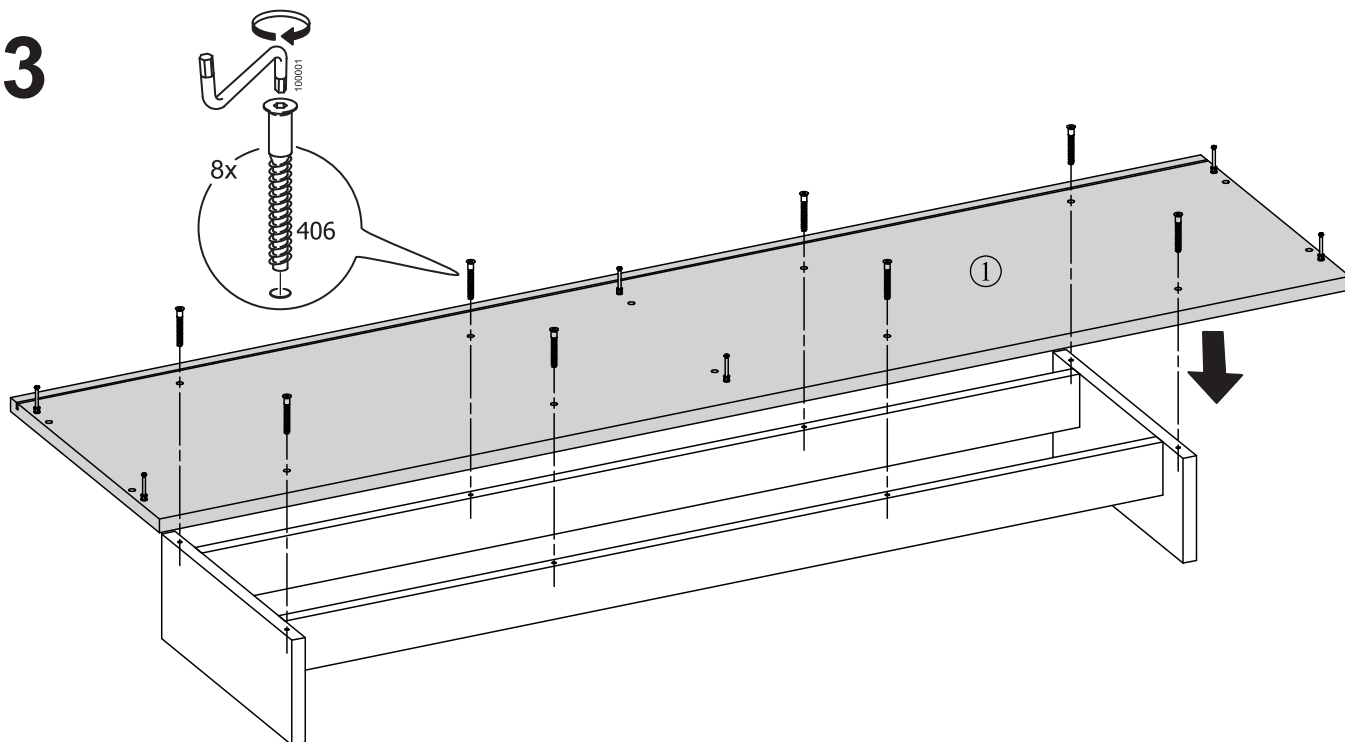
1



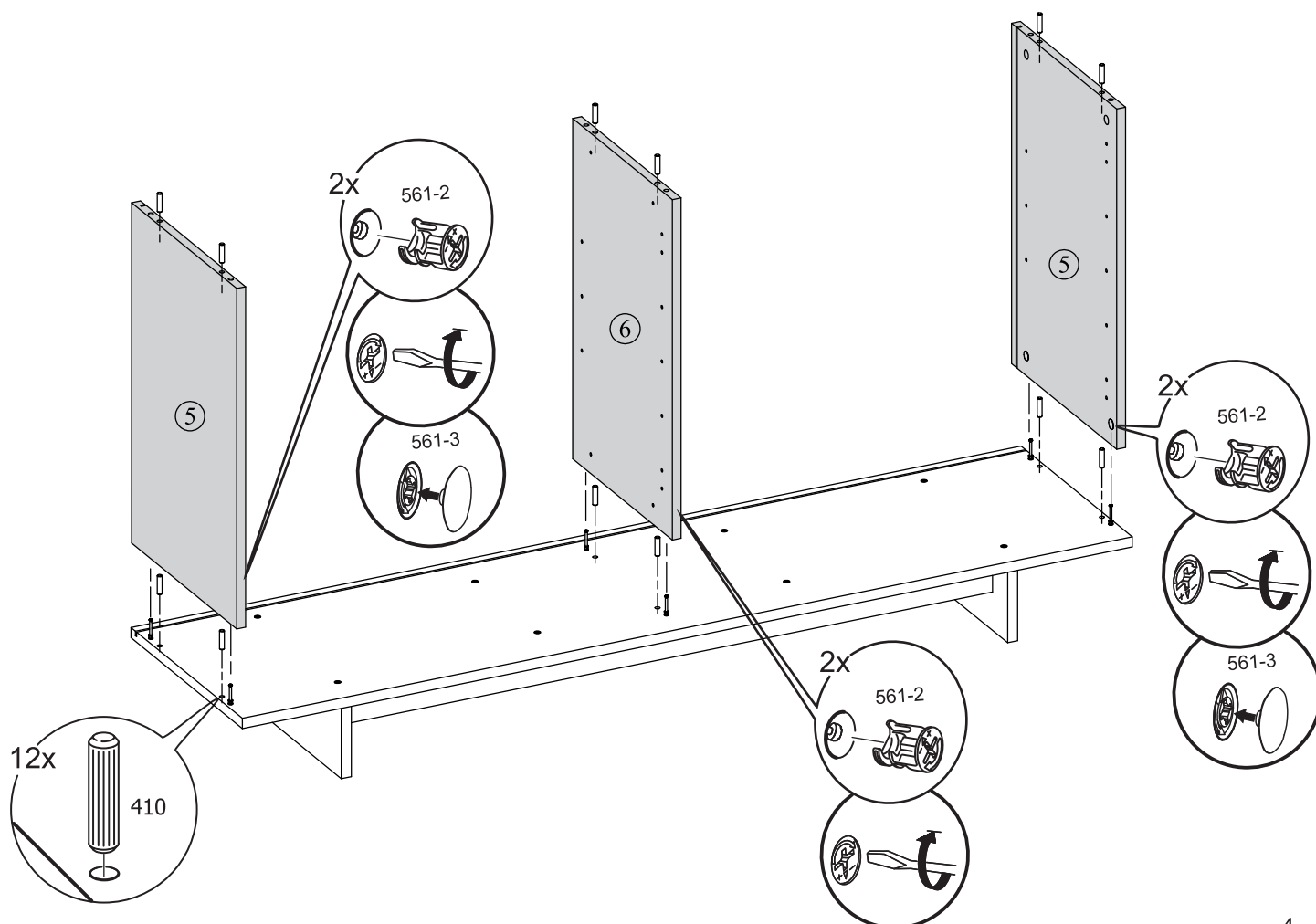
2



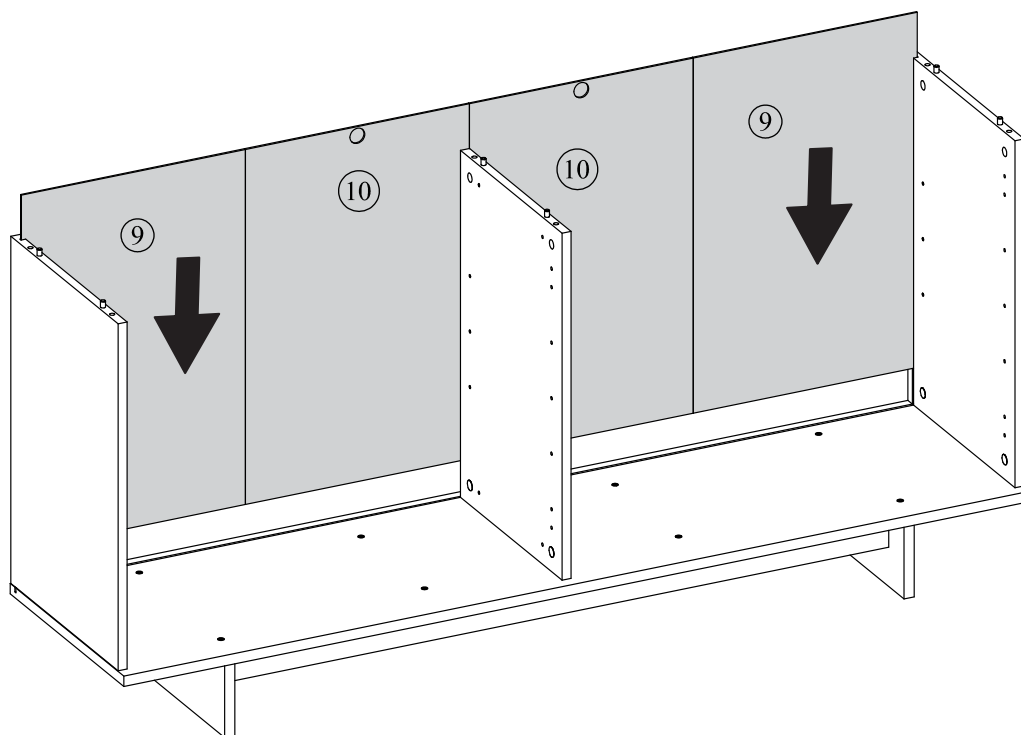
3



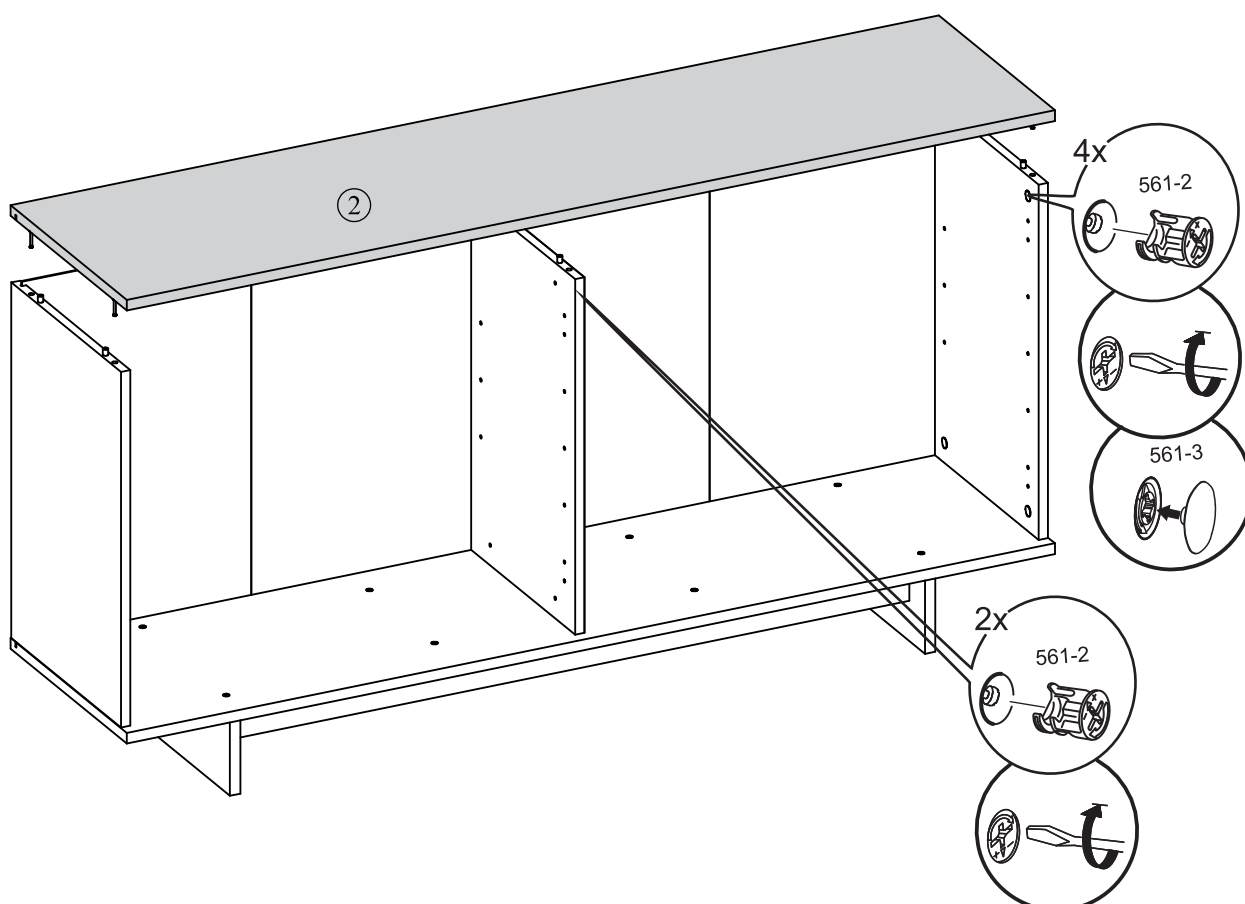
4



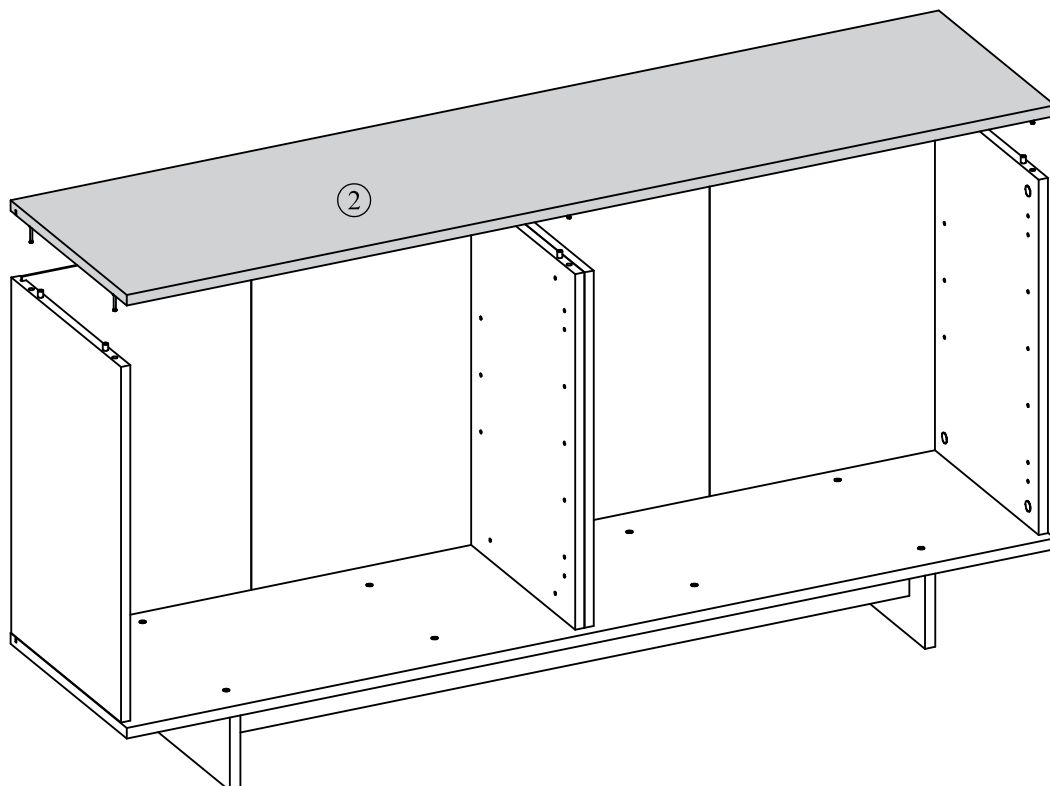
5



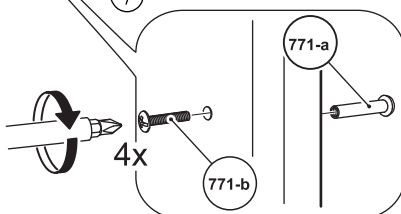
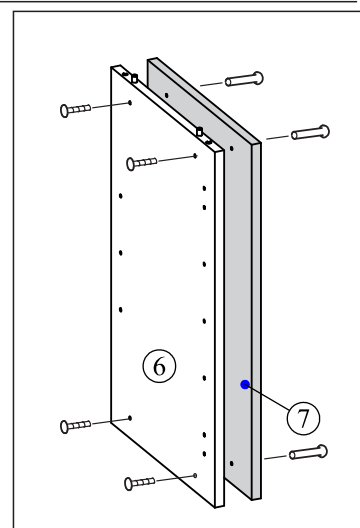
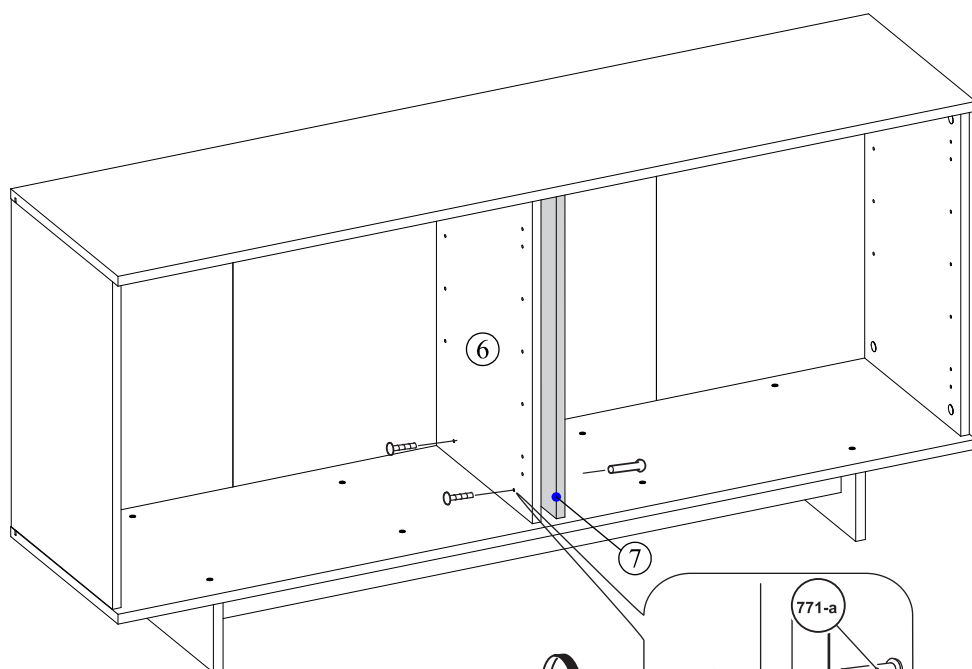
6



7

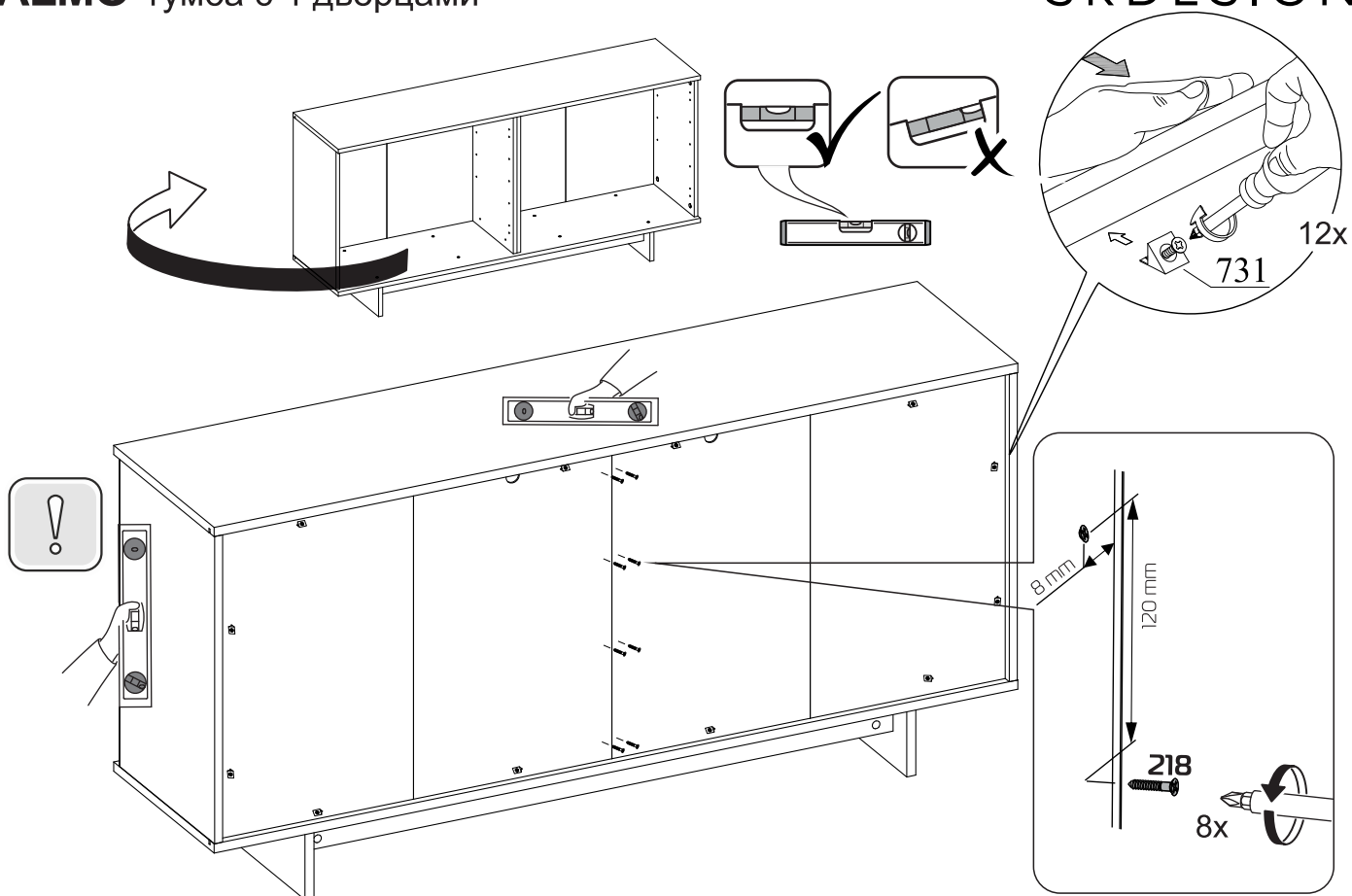


8

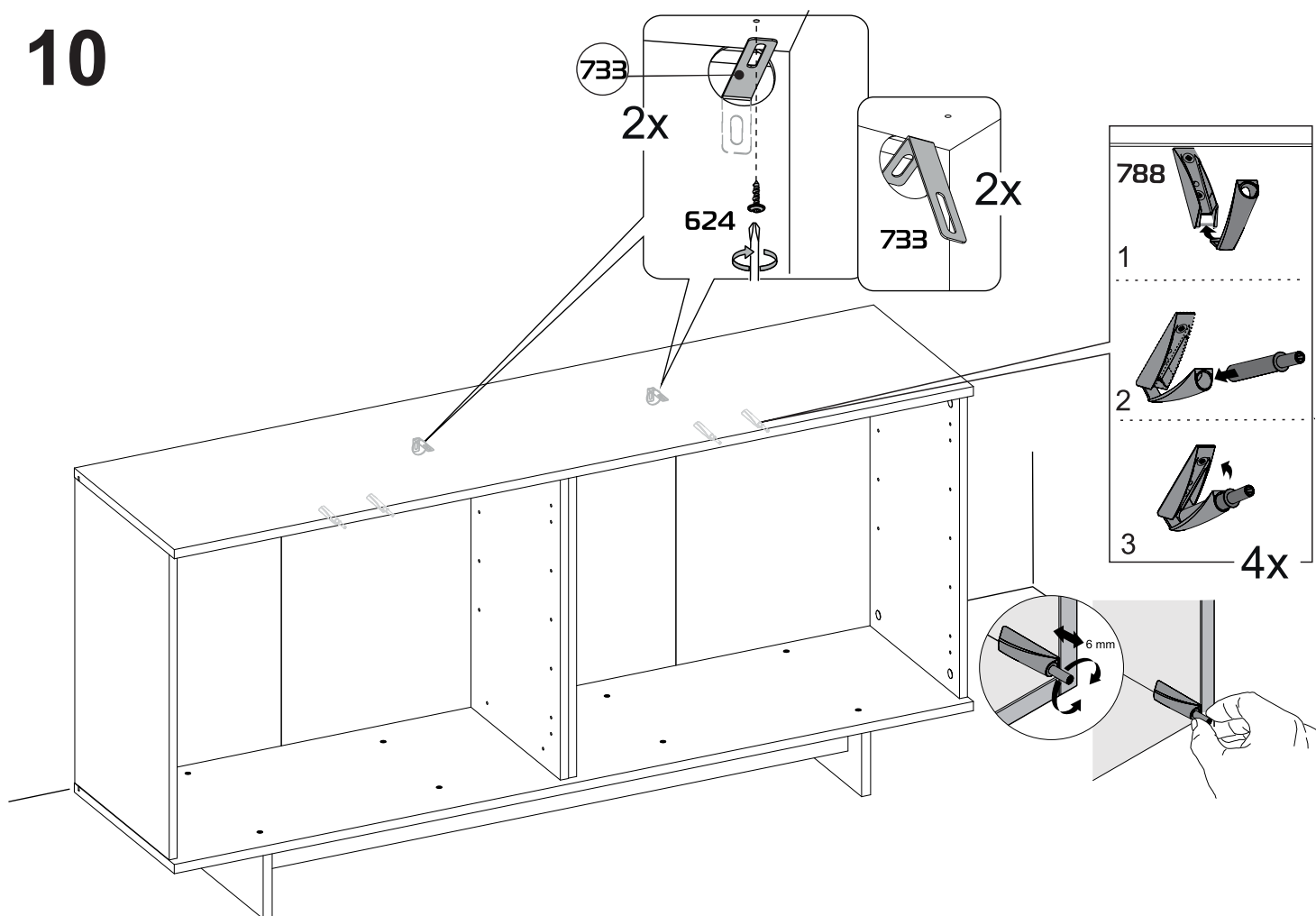


MALMO тумба с 4 дверцами **9**

SK DESIGN



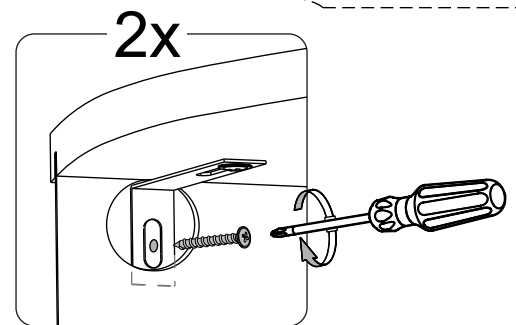
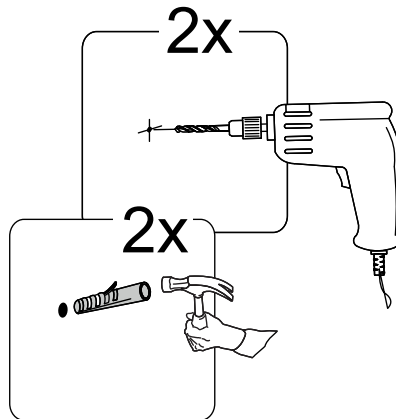
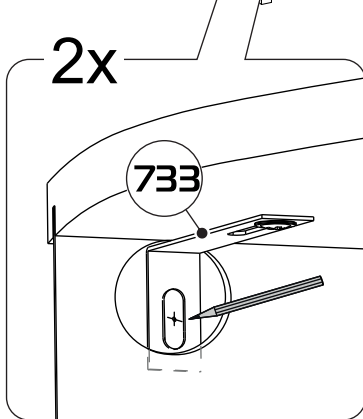
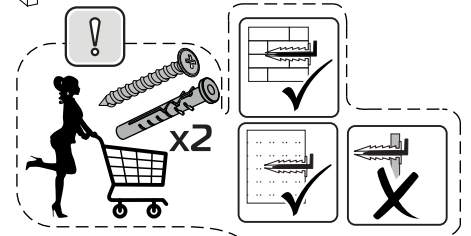
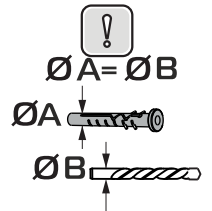
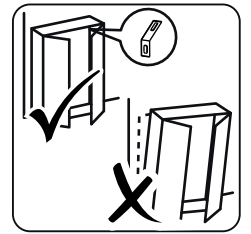
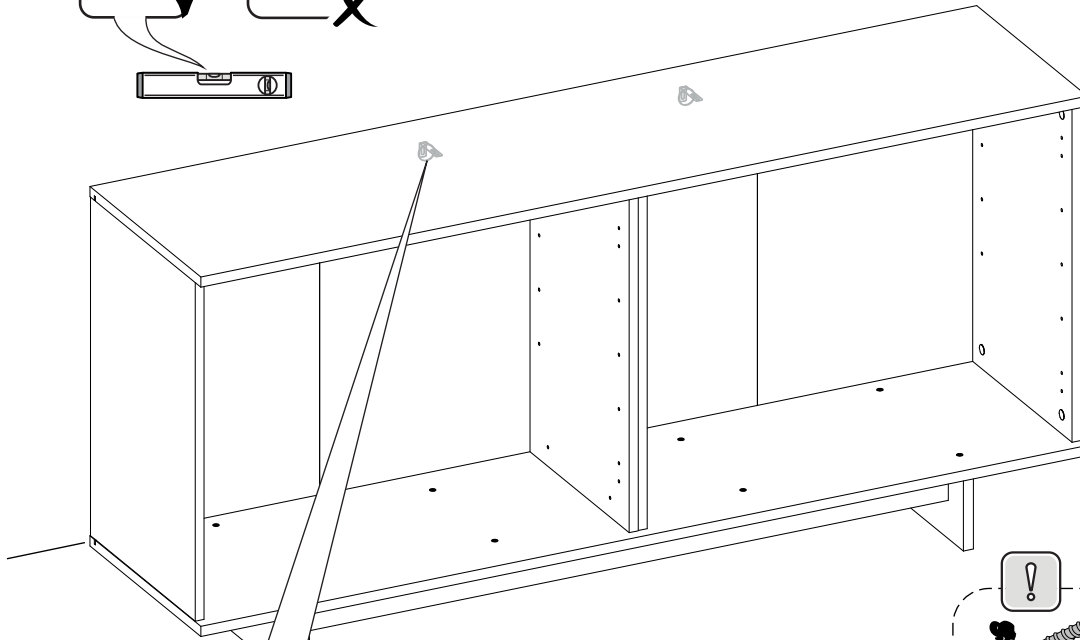
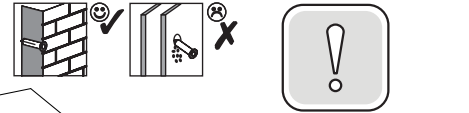
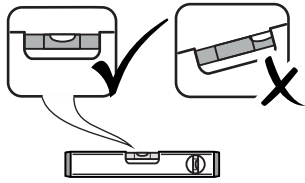
10



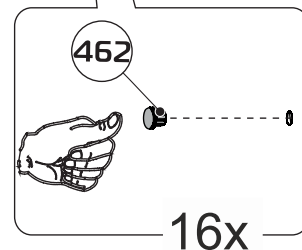
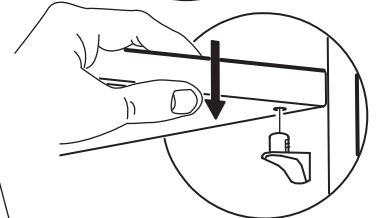
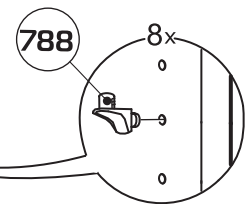
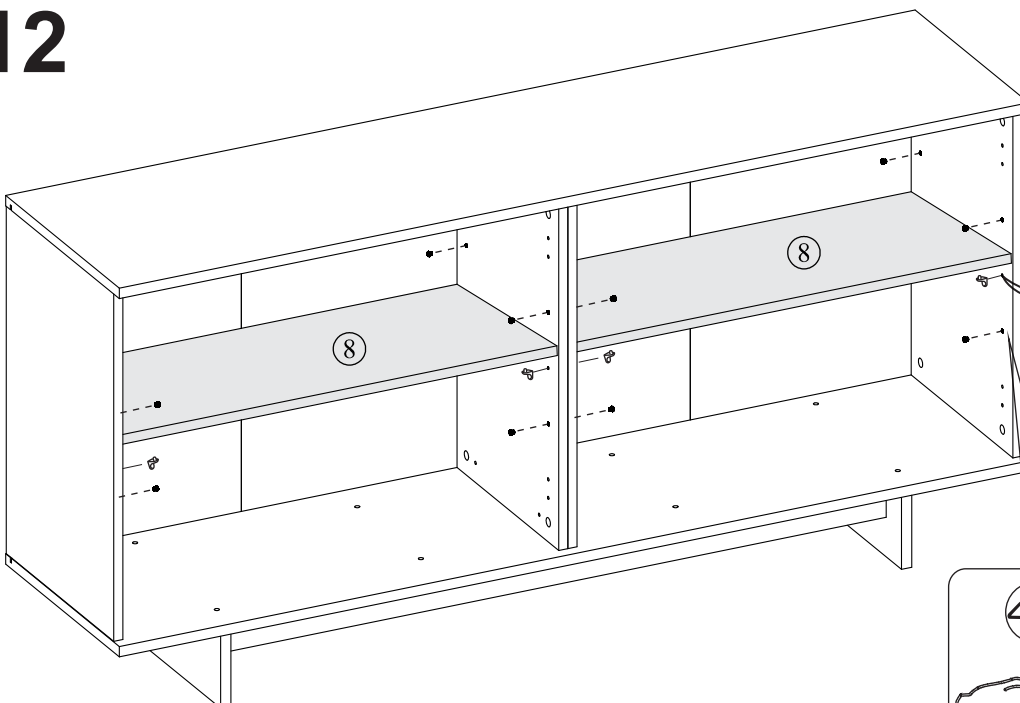
MALMO тумба с 4 дверцами

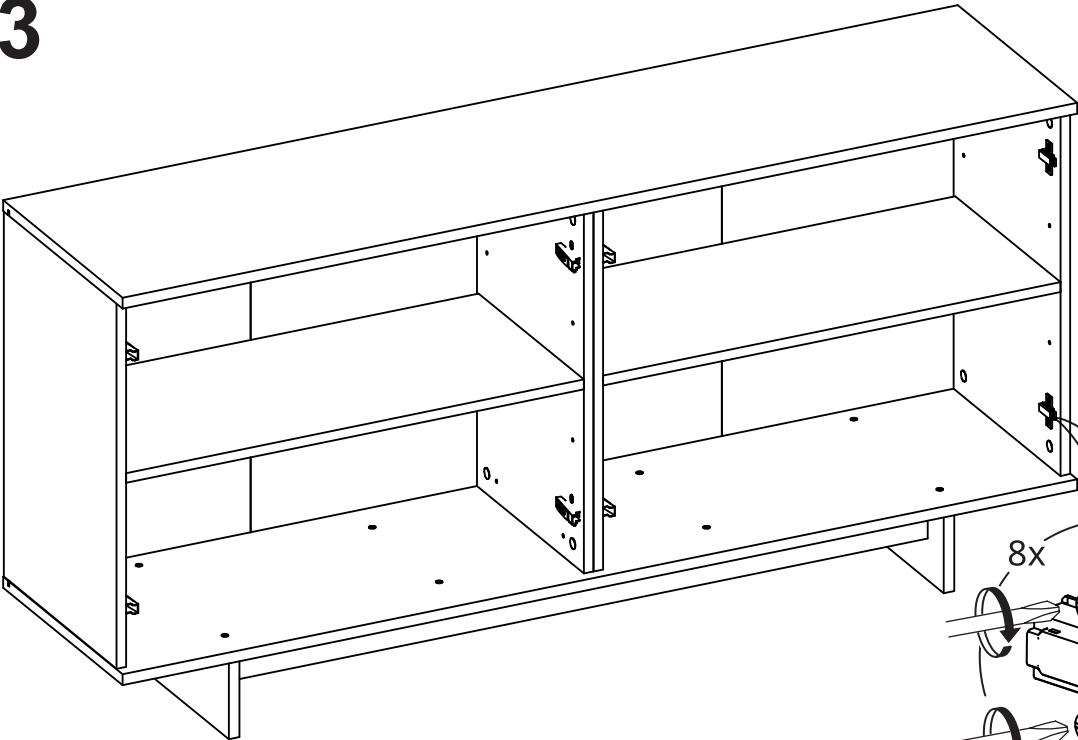
SKDESIGN

11



12





Не допускается содержать мебель в сырых, непроветриваемых помещениях. Мебель рекомендуется эксплуатировать в помещении с температурой воздуха не ниже +10°C с относительной влажностью 45-70% (ГОСТ 16371-93).

Не допускается располагать мебель в местах, куда попадают прямые солнечные лучи, а также в непосредственной близости от системы отопления.

Не допускается ставить на поверхности горячие предметы и предметы с острыми кромками.

Лицевые поверхности оберегать от механических повреждений, от попадания растворителей, щелочей и кислот, а также кофе, соков, ягод, фруктов, овощей, жиров.

При выборе чистящего средства необходимо ознакомиться с инструкцией по его применению. Перед чисткой попробуйте выбранное Вами средство на образце или незаметном участке, и дайте ему высохнуть. Если цвет или текстура мебельного покрытия изменились, примените другое средство. Во избежание порчи мебельного покрытия настоятельно рекомендуем Вам пользоваться услугами специализированных химчисток или средствами, предназначенными специально для ухода за мебелью.

Гарантийные обязательства

Продавец предоставляет гарантию на проданный товар в течение 18 месяцев со дня продажи мебели при соблюдении потребителем условий транспортирования, хранения, сборки и правил эксплуатации мебели.

Недостатки мебели, выявленные в течение гарантийного срока, за исключением тех, которые возникли не по вине продавца (например, в случае нарушения покупателем правил эксплуатации мебельных изделий) или о которых покупатель был предупрежден заранее, до передачи мебели, будут бесплатно устранены.

Продавец, организация, уполномоченная на принятие претензий: ООО «СК ДИЗАЙН РИТЕЙЛ» ОГРН 1197847174920, адрес: 195027, г. Санкт-Петербург, ул. Магнитогорская, д. 30, лит. Б, пом. 462

Оставить рекламацию, претензию, отзыв об изделии можно на сайте skdesign.ru в разделе «Обращение в отдел качества».

Данные об упаковке

Изделие поставляется упакованным в плотный картон, предназначенный для упаковки мебели. В некоторых случаях для повышения надежности упаковка может содержать полиэтиленовую пленку и/или иные дополнительные упаковочные материалы. Обрешетки изделие не имеет. Упаковка предназначена для хранения мебели не более 120 дней в упакованном виде в отапливаемых сухих помещениях. При перевозке мебель нужно зафиксировать в кузове автомобиля во избежание повреждений. Для междугородных перевозок на дальние расстояния требуется дополнительная обрешетка.

Внимание!

Вскрывать упаковку запрещено канцелярским, бытовым ножом, острыми предметами во избежание порезов мягких частей мебели.